



ԱՇԽԱՏԱՆՔԱՅԻՆ ՆԱԽԱԳԻԾ

Լիցենզիա 15303

«Ս!com» տվյալների կենտրոնի կառուցում
ՀՀ, Սյունիքի մարզ, համայնք Ագարակ, Այգեստան 7 հողամաս
(38.854256 ° ; 46.201572 °)

ԾԱՐՏԱՐԱՊԵՏԱՇԻՆԱՐԱՐԱԿԱՆ ՄԱՍ

YEREVAN 2018
ԵՐԵՎԱՆ 2018



ԱՇԽԱՏԱՆՔԱՅԻՆ ՆԱԽԱԳԻԾ

Լիցենզիա 15303

«Ս!com» տվյալների կենտրոնի կառուցում
ՀՀ, Սյունիքի մարզ, համայնք Ագարակ, Այգեստան 7 հողամաս
(38.854256 ° ; 46.201572 °)

ԾԱՐՏԱՐԱՊԵՏԱՇԻՆԱՐԱՐԱԿԱՆ ՄԱՍ

Տնօրեն՝

Վ. Մերանգուլյան

Նախագծի գլխավոր ճարտարագետ՝

Բ. Սերոբյան

ԸՆԴՀԱՆՈՒՐ ՑՈՒՑՈՒՄՆԵՐ

ՀՀ Սյունիքի մարզ համայնք Ագարակում < U! com > ընկերության համար տվյալների կենտրոնի շենքի նախագահին իրականացված է պատվիրատուի կողմից՝ ճարտարապետահատակագծային առաջադրանքի հիմնան վրա:

Շրջանի կլիման մայրցամաքային է՝ բարձր տատանման ամպլիտուդայով, չոր ձմեռ և տաք ամառ:

Օդի բացարձակ առավելագույն ջերմաստիճանը հասնում է + 41°C:

Օդի բացարձակ նվազագույն ջերմաստիճանը հասնում է - 18°C:

Տարեկան մթնոլորտային տեղումների քանակը կազմում է 283մմ:

Ըստ ուսումնասիրությունների տեղամասը բաղկացած է հետևյալ գրունտներից

Շերտ 1- Լիցքային բնահող բաղկացած մեխանիկական խառնուրդից և տեղական բնահողից:

Շերտի հզորությունը կազմում է 0.2 - 0.5 մ:

Շերտ 2- Խճային գրունտ մանրախճով և բեկորներով, ավազային լցոնումով:

Շերտի հզորությունը կազմում է 10 մ:

Նախատեսվում է շենքի հիմքերը տեղադրել /շերտ 2/ գրունտներում՝ ապահովելով գրունտների միասեռությունը:

Նախագծվող շենքը հատակագծում ունի 6.5մ x 6.8մ արտաքին չափսերով ուղղանկյուն տեսք, բարձրությունը 4մ:

Նախագծվող շենքը կառուցվում է գոյություն ունեցող շենքի կողք և գոյություն ունեցող շենքի արտաքին կողային պատն օգտագործվելու է նոր կառուցվող շենքի համար որպես ներքին պատ Նոր կառուցվող շենքը ժապավենային ե/բ հեծաններով, ե/բ պլաներով և հեծաններով, միաձույլ ե/բ ծածկերով, պատերը 200 մմ հաստությամբ պեմզաբլոկ ներսի երեսապատված հանքային բամբակով և զիպսակարտոնով, իսկ արտաքինից ց/ավազի սվաղ ամրանային ցանցի վրայով, տանիքը միաթեք փայտե կոնստրուկցիաներով երեսապատված ալիքավոր ցինկապատ թիթեղով, ազատ ջրահեռացման համակարգով: Նախատեսվում է շենքի ներսում իրականացնել պրես գրանիտե հատակներ, զիպսակարտոնով ներքին պատերի երեսապատում և ներկում, առաստաղները գաջի սվաղով և ներկով: Նախագծվող շենքի ամբողջ պարագծով իրականացնել բազալտից գետնախարիսխ:

ԵԼԱԿԵՏԱՅԻՆ ՏՎՅԱԼՆԵՐ

1. Տեղան-Քի ՍԵՄՄԻԿ ԶՈՆԱ - III (9 - և ավել բալ)
2. ԶՅԱՆ ՆՈՐՄԱՏԻՎ ԲԵՌՆՎԱԾՈՒԹՅՈՒՆԸ - 50 կգ/մ²
3. ՔԱՄՈՒ ԱՐԱԳՈՒԹՅԱՆ ՈՒԺԸ - 27 կգ/մ²
4. ԲՆԱՀՈՂԻ ՍԱՌԵՑՄԱՆ ԽԵՐՈՒԹՅՈՒՆԸ - 12 սմ

ՇԱՆՈԹՈՒԹՅՈՒՆ

- 1/ Հիմքերի ներբանի տակի նիշը ճշտել փոսորակը քանդելուց հետո, երկրաբանի հսկողությամբ:
- 2/ Հետլիցքը իրականացնել քանդված գրունտով, շերտային տոփանումով, խտությունը հասցնելով 1.7տ/մ³ / բացառել շինարարական աղբի և բուսական գրունտի առկայությունը/:


Շինարարության ընթացքում հնարավոր է կատարել փոփոխություն միայնակապես համաձայնացնելով նախագծային կազմակերպության հետ

ՃՇ - ԱՇԽԱՏԱՆՔԱՅԻՆ ԳԾԱԳՐԵՐԻ ԱՄՓՈՓԱԳԻՐ

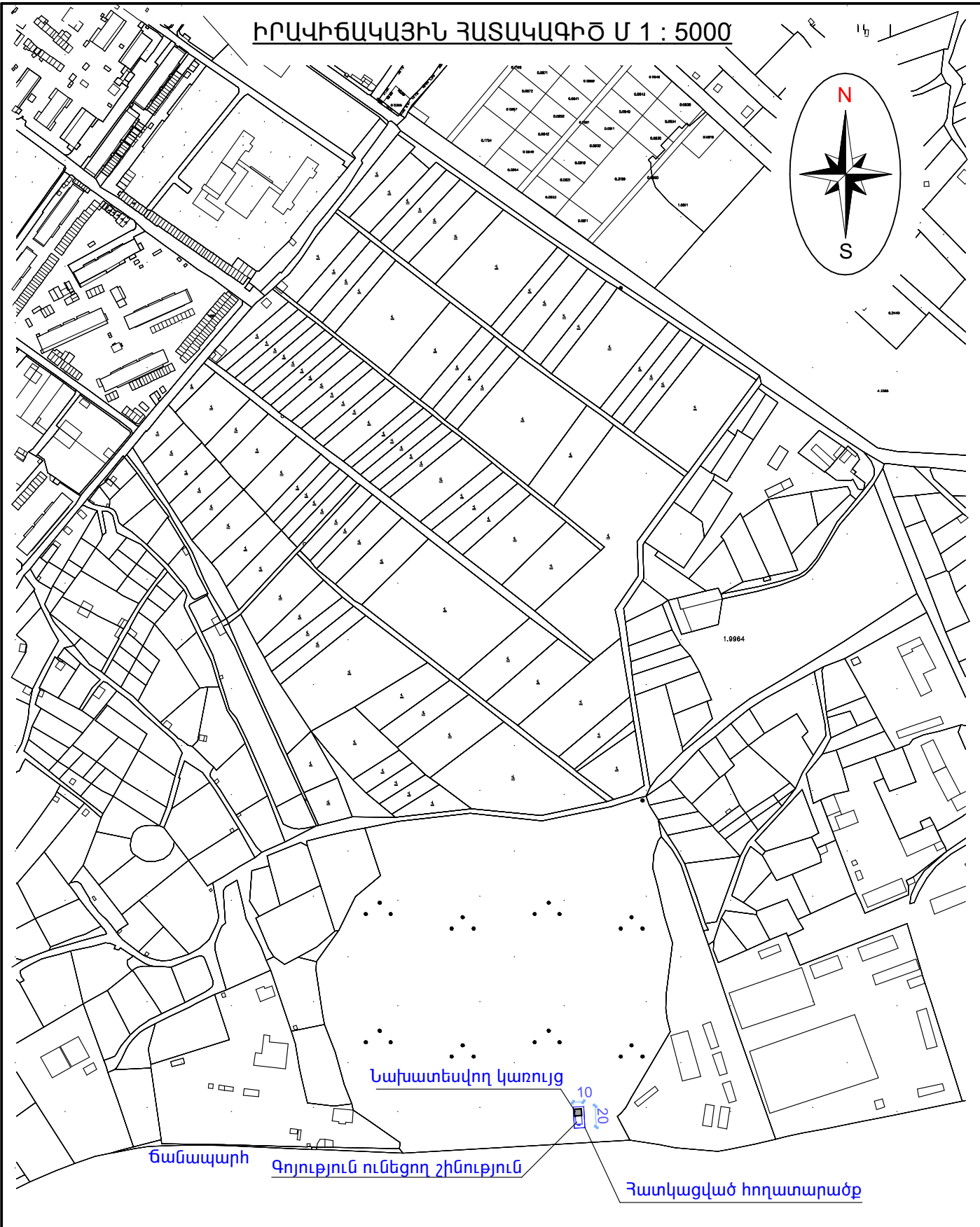
| Թերթ | Անվանումը | Ծանոթություն |
|------|----------------------------------------------------------------------|--------------|
| 1 | ԸՆԴՀԱՆՈՒՐ ՏՎՅԱԼՆԵՐ | |
| 2 | ԻՐԱՎԻՃԱԿԱՅԻՆ ՀԱՏԱԿԱԳԻԾ Մ 1 : 2000 | |
| 3 | ԻՐԱՎԻՃԱԿԱՅԻՆ ՀԱՏԱԿԱԳԻԾ Մ 1 : 500 | |
| 4 | ՇԵՆՔԻ ՀԱՏԱԿԱԳԻԾ Մ 1 : 100 | |
| 5 | ՃԱԿԱՏ 1 - 2 «Ա» ԱՌԱՆՑՔՈՎ Մ 1 : 50 | |
| 6 | ՃԱԿԱՏ Ա - Բ «2» ԱՌԱՆՑՔՈՎ Մ 1 : 50 | |
| 7 | ՃԱԿԱՏ 2 - 1 «Բ» ԱՌԱՆՑՔՈՎ Մ 1 : 50 | |
| 8 | ԿՏՐՎԱԾՔ Ա - Ա Մ 1 : 50 | |
| 9 | ԿՏՐՎԱԾՔ Բ - Բ Մ 1 : 50 | |
| 10 | ՇԵՆՔԻ ՀԱՏԱԿԱԳԻԾ Մ 1 : 100, ԴՈՆԵՐԻ ԵՎ ՀԱՏԱԿՆԵՐԻ ՄԱԿՆԻՇԱՎՈՐՄԱՄԲ | |
| 11 | ՀԱՏԱԿՆԵՐԻ , ԴՈՆԵՐԻ ԵՎ ՀԱՐԴԱՐՄԱՆ ԱՇԽԱՏԱՆՔՆԵՐԻ ՄԱՍՆԱԳՐԵՐ | |
| 12 | ՇԵՆՔԻ ՏԱՆԻՔԻ ՀԱՏԱԿԱԳԻԾ Մ 1 : 50 | |
| 13 | ՀԻՍՔԵՐԻ ՀԱՏԱԿԱԳԻԾ Մ 1 : 50; ԿՏՐՎԱԾՔՆԵՐ 1 - 1 ; 2 - 2 ; 3 - 3 և 4 - 4 | |
| 14 | ՄԻԱԶՈՒՅԼ ՍՅՈՒՆԵՐԻ ՄԱԿՆԻՇԱՎՈՐՈՒՄ | |
| 15 | ՄԻԱԶՈՒՅԼ ՍՅՈՒՆԵՐԻ ՄՍ - 1; ՄՍ - 2 ԵՎ ՄՍ -3 | |
| 16 | ԾԱԾԿԻ ՀԱՏԱԿԱԳԻԾ + 3.20 ՆԻՇՈՒՄ | |
| 17 | ՄԻԱԶՈՒՅԼ ԾԱԾԿԵՐԻ ԱՄՐԱՆԱՎՈՐՈՒՄ | |
| 18 | ՀԵԾԱՆՆԵՐԻ ԱՄՐԱՆԱՎՈՐՄԱՆ ՕՐԻՆԱԿ | |
| 19 | ՏԱՆԻՔԻ ՀԱՏԱԿԱԳԻԾ, ՄՈՒՏՔԻ ՀՈՎՀԱՐ | |


ՕԳՏԱԳՈՐԾՎՈՂ ՆՅՈՒԹԵՐ

1. ՀՀԾՆ II - 6.02-2006 « ՍԵՅՄՄԱԿԱՅՈՒՆ ՇԻՆԱՐԱՐՈՒԹՅՈՒՆ: ՆԱԽԱԳԾՄԱՆ ՆՈՐՄԵՐ »
2. СНиП II 3.03.01-87 « МЕТАЛЛИЧЕСКИЕ КОНСТРУКЦИИ »
3. ՀՀԾՆ IV-10.01.01- 2006 «ՇԵՆՔԵՐԻ ԵՎ ԿԱՌՈՒՅՎԱԾՔՆԵՐԻ ՀԻՄՆԱՏԱԿԵՐ»

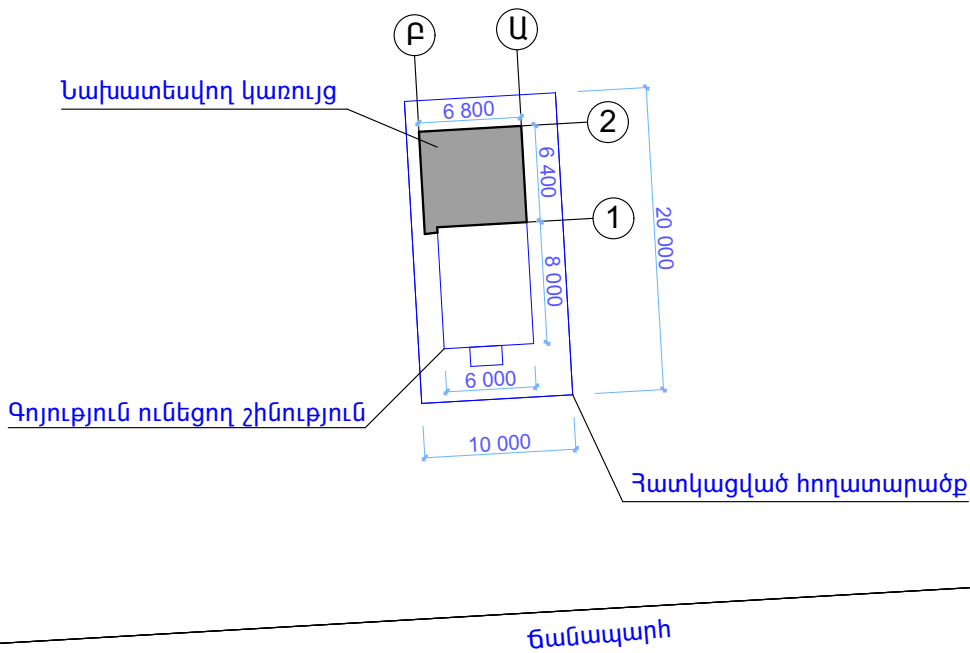
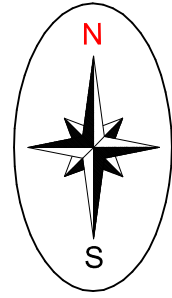
| | | | | | | | | | |
|----------|-----------|------|------|------|----|----------------------------------------------------------------------------------------------------------------------------|---------------------------------------------------------------------------------------|------|--------|
| | | | | | | «U!com» տվյալների կենտրոնի կառուցում ՀՀ, Սյունիքի մարզ, համայնք Ագարակ, Այգեստան 7 հողամաս (38.854256° ; 46.201572°) | | | |
| Փոփ | Քան. | Թերթ | Փաստ | Ստոր | Ամ | ՃԱՐՏԱՐԱՊԵՏԱՇԻՆԱՐԱՐԱԿԱՆ ՄԱՍ | Փուլ | Թերթ | Թերթեր |
| Ղեկավար | Սերոբյան | | | | | | ԱՆ | 1 | 19 |
| Նախագծող | Գրիգորյան | | | | | ԸՆԴՀԱՆՈՒՐ ՏՎՅԱԼՆԵՐ |  | | |


ԻՐԱՎԻՃԱԿԱՅԻՆ ՀԱՏԱԿԱԳԻԾ Մ 1 : 5000



| | | | | | | | | | |
|----------|-----------|-----|------|------|----|------------------------------------------------------------------------------------------------------------------------------|------|------|--------|
| | | | | | | «Ս!com» տվյալների կենտրոնի կառուցում ՀՀ, Սյունիքի մարզ, համայնք Ագարակ, Այգեստան 7 հողամաս (38.854256° ; 46.201572°) | | | |
| Փոփ | Քան. | Թեր | Փաստ | Ստոր | Ամ | ԳՆՐՏԱՐԱՊԵՏԱՇԻՆԱՐԱՐԱԿԱՆ ՄԱՍ | Փուլ | Թերթ | Թերթեր |
| Ղեկավար | Սերոբյան | | | | | | ԱՆ | 2 | |
| Նախագծող | Գրիգորյան | | | | | | | | |
| | | | | | | ԻՐԱՎԻՃԱԿԱՅԻՆ ՀԱՏԱԿԱԳԻԾ Մ 1 : 5000 | | | |
| | | | | | |  IU networks creating the impossible | | | |

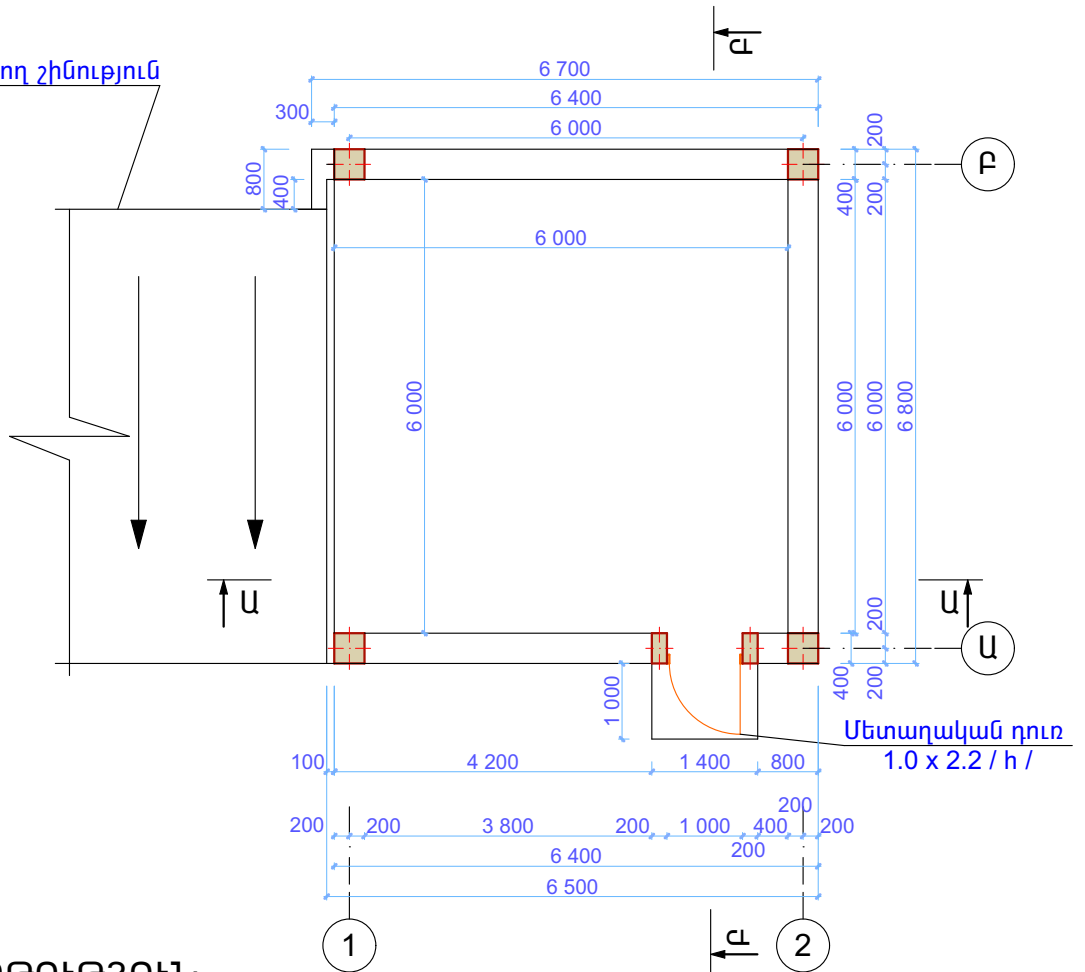
ԻՐԱՎԻՃԱԿԱՅԻՆ ՀԱՏԱԿԱԳԻԾ Մ 1 : 500



| | | | | | | | | | |
|----------|-----------|-----|------|------|----|------------------------------------------------------------------------------------------------------------------------|----------------------------------------------------------------------------------------------------------------------------|--------|--|
| | | | | | | | «U!com» տվյալների կենտրոնի կառուցում ՀՀ, Սյունիքի մարզ, համայնք Ագարակ, Այգեստան 7 հողամաս (38.854256° ; 46.201572°) | | |
| Փոփ | Քան. | Թեր | Փաստ | Ստոր | Ամ | ԾԱՐՏԱՐԱՊԵՏԱՇԻՆԱՐԱՐԱԿԱՆ ՄԱՍ | | | |
| Ղեկավար | Սերոբյան | | | | | Փուլ | Թերթ | Թերթեր | |
| Նախագծող | Գրիգորյան | | | | | ԱՆ | 3 | | |
| | | | | | | ԻՐԱՎԻՃԱԿԱՅԻՆ ՀԱՏԱԿԱԳԻԾ Մ 1 : 500  | | | |

ՇԵՆՔԻ ՀԱՏԱԿԱԳԻԾ Մ 1 : 100

Գոյություն ունեցող շինություն

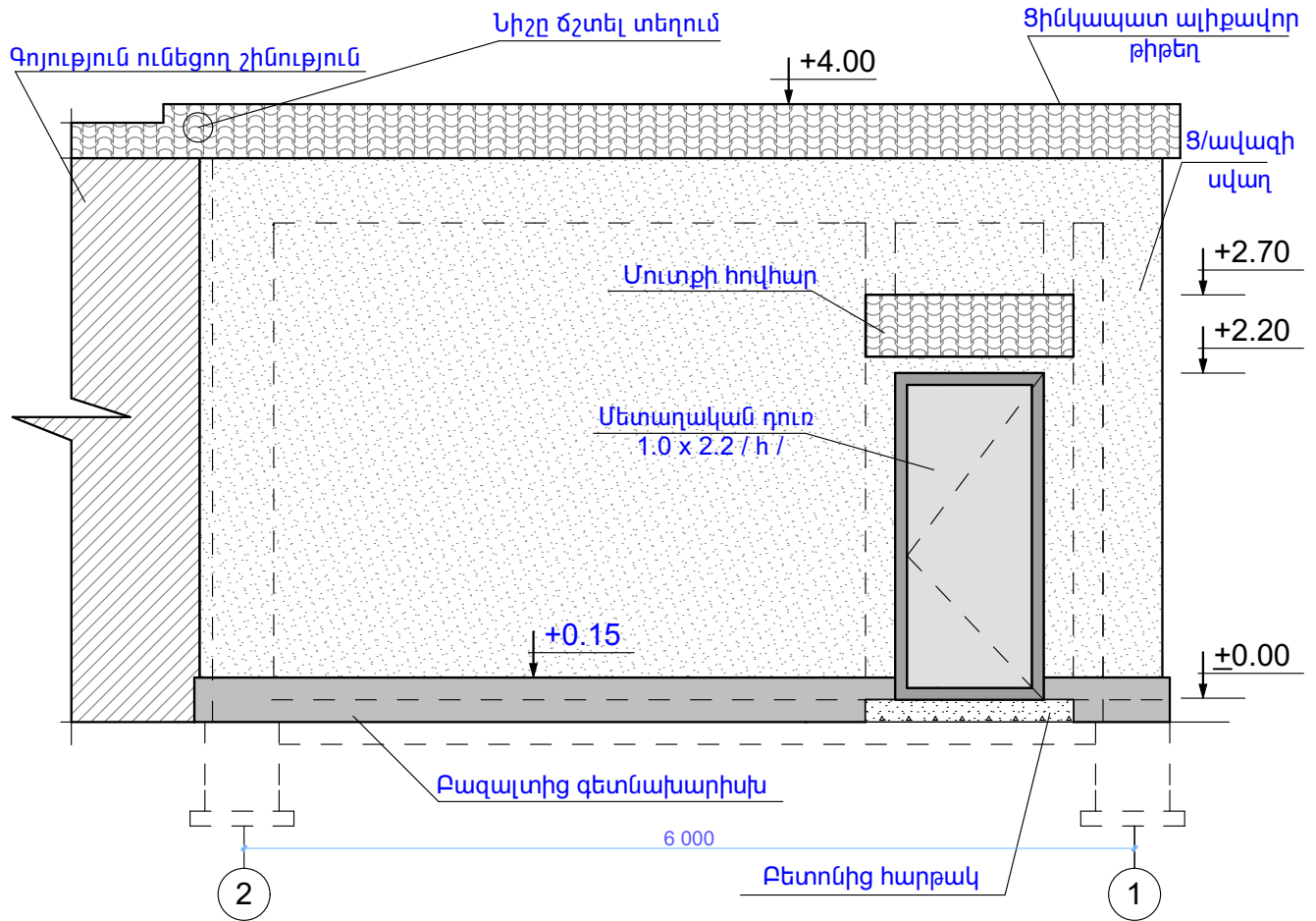


ԾԱՆՈԹՈՒԹՅՈՒՆ

1. Կտրվածք Ա - Ա տես թերթ ԱՆ - 8:
2. Կտրվածք Բ - Բ տես թերթ ԱՆ - 9:
3. Ճակատ 1 - 2 տես թերթ ԱՆ - 5:
4. Ճակատ Ա - Բ տես թերթ ԱՆ - 6:
5. Ճակատ 2 - 1 տես թերթ ԱՆ - 7:
6. Հատակների մասնագիրը և հատույթները տես թերթ ԱՆ - 11:
7. Ներքին հարդարման աշխատանքների մասնագիրը տես թերթ ԱՆ - 11:
8. Արտաքին հարդարման աշխատանքները տես թերթ ԱՆ - 11:
9. Մետաղական դռան մասնագիրը տես թերթ ԱՆ - 11:
10. Մուտքի հովհար մանրամասն տես թերթ ԱՆ - 19:

| | | | | | | | | | |
|----------|-----------|-----|------|------|----|----------------------------------------------------------------------------------------------------------------------------|-------------------------------------------------------------|------|--------|
| | | | | | | «U!com» տվյալների կենտրոնի կառուցում ԶՀ, Սյունիքի մարզ, համայնք Ագարակ, Այգեստան 7 հողամաս (38.854256° ; 46.201572°) | | | |
| Փոփ | Քան. | Թեր | Փաստ | Ստոր | Ամ | ՃԱՐՏԱՐԱՊԵՏԱՇԻՆԱՐԱՐԱԿԱՆ ՄԱՍ | Փուլ | Թերթ | Թերթեր |
| Ղեկավար | Սերոբյան | | | | | ԱՆ | 4 | | |
| Նախագծող | Գրիգորյան | | | | | ՇԵՆՔԻ ՀԱՏԱԿԱԳԻԾ Մ 1 : 100 | IUnetworks <small>creating the impossible</small> | | |

ՃԱԿԱՏ 1 - 2 «Ա» ԱՌԱՆՑՔՈՎ
Մ 1 : 50



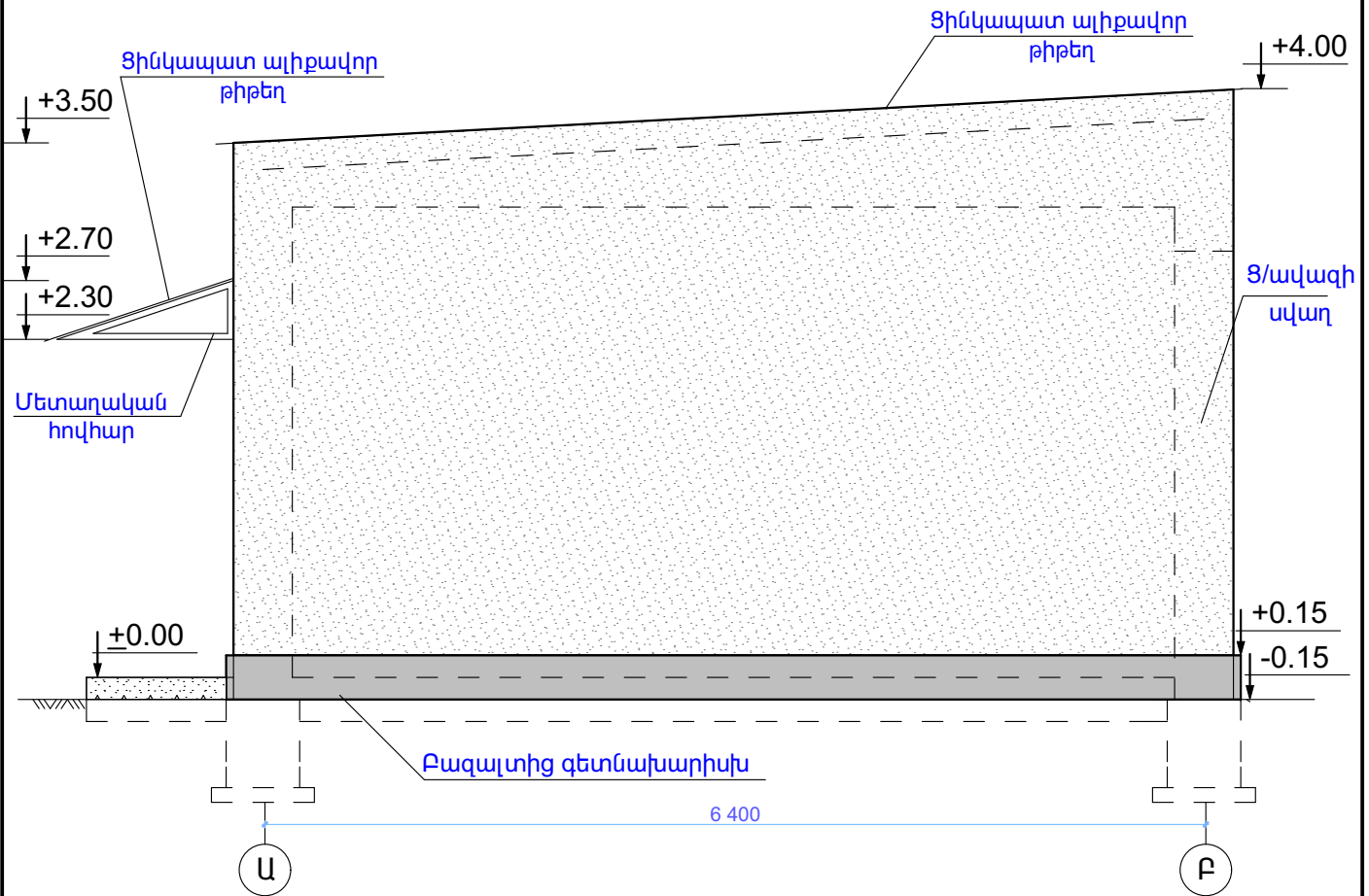
ԾԱՆՈԹՈՒԹՅՈՒՆ

1. Ճակատ 1 - 2 տես թերթ ԱՆ - 4:
2. Արտաքին հարդարման աշխատանքները տես թերթ ԱՆ - 11:
3. Մետաղական դռան մասնագիրը տես թերթ ԱՆ - 11:
4. Մուտքի հովիտար մանրամասն տես թերթ ԱՆ - 19:
5. Նախագծում նշված տեղամասերը որտեղ նիշը պետք է ճշտել տեղում անհրաժեշտ է տանիքի մակարդակներից չզեղելու համար, +4.00 նիշը կարող է փոխվել կախված գոյություն ունեցող շենքի տանիքային մասում ճշտումից հետո:
6. Տանիքի մանրամասները տես թերթ ԱՆ - 19:

| | | | | | | | | |
|----------|-----------|-----|------|------|----|--------------------------------------------------------------------------------------------------------------------------|------|--------|
| | | | | | | «U!com» տվյալների կենտրոնի կառուցում ԶՂՍյունիքի մարզ, համայնք Ագարակ, Այգեստան 7 հողամաս (38.854256° ; 46.201572°) | | |
| Փոփ | Քան. | Թեր | Փաստ | Ստոր | Ամ | ՃԱՐՏԱՐԱՊԵՏԱՇԻՆԱՐԱՐԱԿԱՆ ՄԱՍ | | |
| Ղեկավար | Սերոբյան | | | | | Փուլ | Թերթ | Թերթեր |
| Նախագծող | Գրիգորյան | | | | | ԱՆ | 5 | |
| | | | | | | ՃԱԿԱՏ 1 - 2 «Ա» ԱՌԱՆՑՔՈՎ Մ 1 : 50 | | |
| | | | | | | IU networks creating the impossible | | |


ՃԱԿԱՏ Ա - Բ «2» ԱՌԱՆՑՔՈՎ

Մ 1 : 50



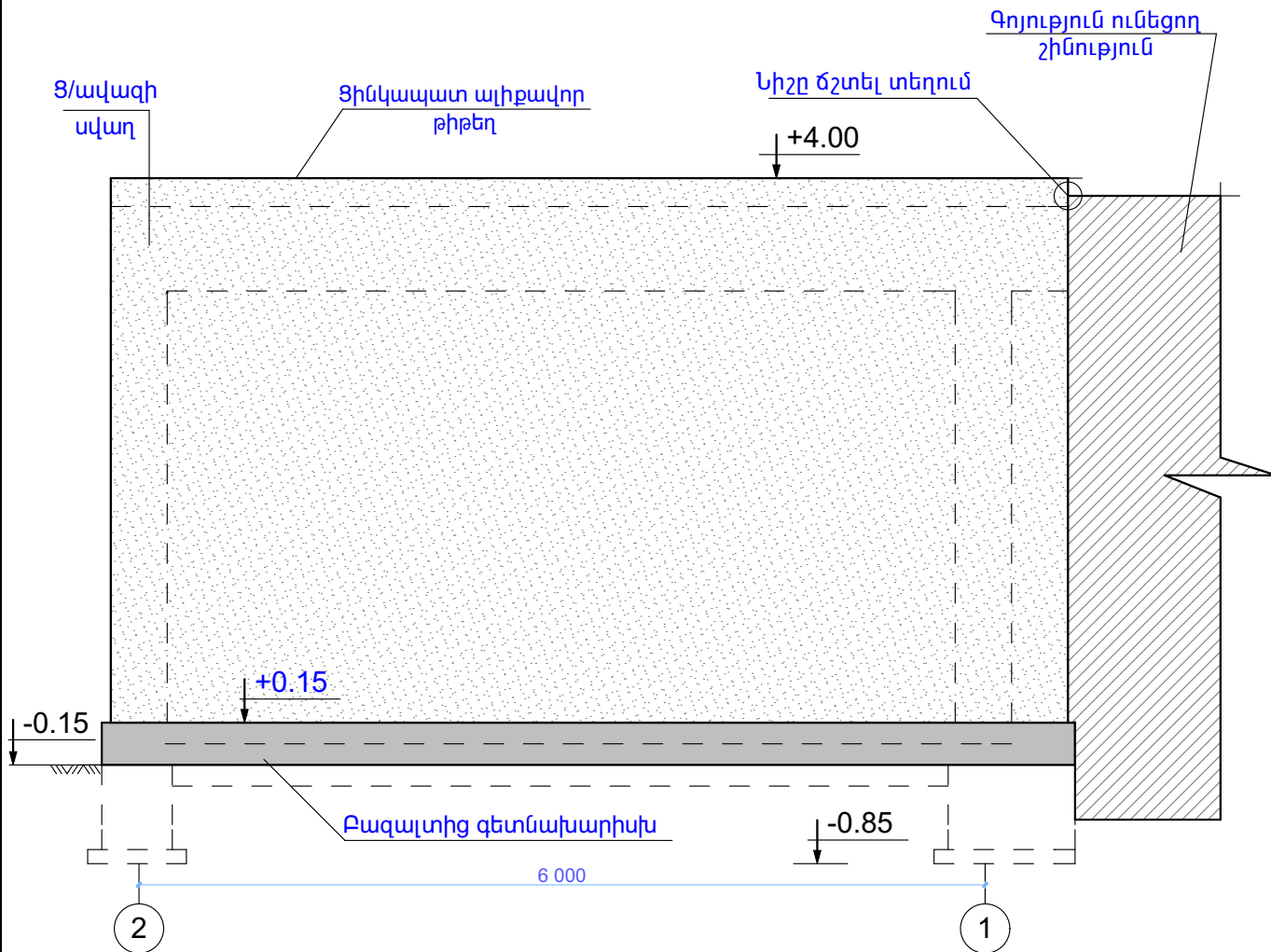
ԾԱՆՈԹՈՒԹՅՈՒՆ

1. Ճակատ Ա - Բ տես թերթ ԱՆ - 4:
2. Արտաքին հարդարման աշխատանքները տես թերթ ԱՆ - 11:
3. Մուտքի հովհար մանրամասն տես թերթ ԱՆ - 19:
4. Տանիքի մանրամասները տես թերթ ԱՆ - 19:

| | | | | | | | | |
|----------|-----------|-----|------|------|----|-------------------------------------------------------------------------------------------------------------------------------------------------------|---|--|
| | | | | | | «U!com» տվյալների կենտրոնի կառուցում ՀՀ, Սյունիքի մարզ, համայնք Ագարակ, Այգեստան 7 հողամաս (38.854256° ; 46.201572°) | | |
| Փոփ | Քան. | Թեր | Փաստ | Ստոր | Ամ | ՃԱՐՏԱՐԱՊԵՏԱՇԻՆԱՐԱՐԱԿԱՆ ՄԱՍ | | |
| Ղեկավար | Սերոբյան | | | | | | | |
| Նախագծող | Գրիգորյան | | | | | ԱՆ | 6 | |
| | | | | | | ՃԱԿԱՏ Ա - Բ «2» ԱՌԱՆՑՔՈՎ Մ 1 : 50 | | |
| | | | | | |  IU networks <small>creating the impossible</small> | | |

ՃԱԿԱՏ 2 - 1 «Բ» ԱՌԱՆՑՔՈՎ

Մ 1 : 50

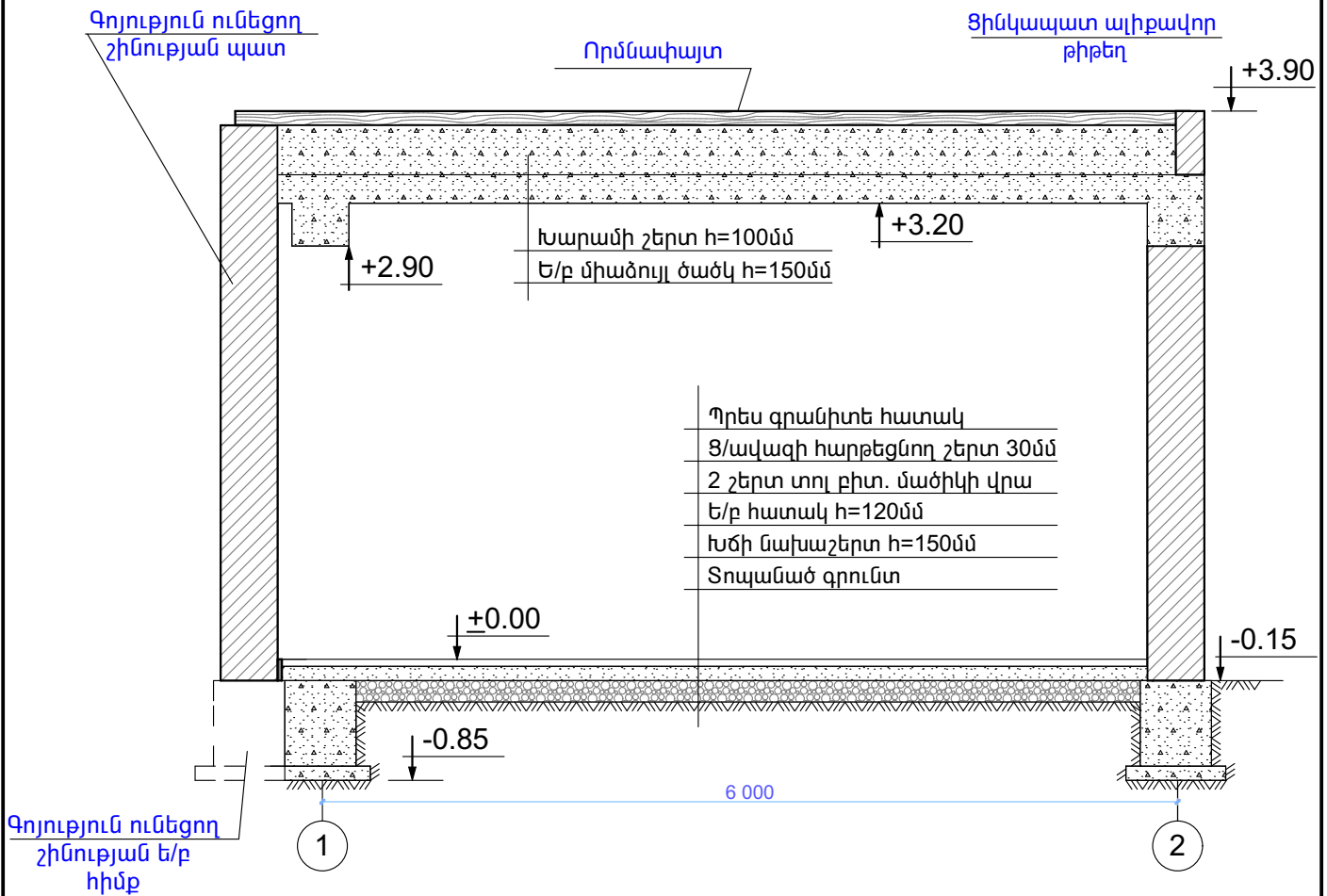


1. Ճակատ 2 - 1 տես թերթ ԱՆ - 4:
2. Արտաքին հարդարման աշխատանքները տես թերթ ԱՆ - 11:
3. Մետաղական դռան մասնագիրը տես թերթ ԱՆ - 11:
4. Մուտքի հովհար մանրամասն տես թերթ ԱՆ - 19:
5. Նախագծում նշված տեղամասերը» որտեղ նիշը պետք է ճշտել տեղում անհրաժեշտ է տանիքի մակարդակներից չեղելու համար, +4.00 նիշը կարող է փոխվել կախված գոյություն ունեցող շենքի տանիքային մասում ճշտումից հետո:
6. Տանիքի մանրամասները տես թերթ ԱՆ - 19:

| | | | | | | | | | |
|----------|-----------|-----|------|------|----|--------------------------------------------------------------------------------------------------------------------------|------|------|--------|
| | | | | | | «Ս!com» տվյալների կենտրոնի կառուցում ԶՂՍյունիքի մարզ, համայնք Ագարակ, Այգեստան 7 հողամաս (38.854256° ; 46.201572°) | | | |
| Փոփ | Քան. | Թեր | Փաստ | Ստոր | Ամ | ԾԱՐՏԱՐԱՊԵՏԱՇԻՆԱՐԱՐԱԿԱՆ ՄԱՍ | Փուլ | Թերթ | Թերթեր |
| Ղեկավար | Սերոբյան | | | | | | ԱՆ | 7 | |
| Նախագծող | Գրիգորյան | | | | | ԾԱԿԱՏ 2 - 1 «Բ» ԱՌԱՆՑՔՈՎ Մ 1 : 50 | | | |
| | | | | | | IUnetworks <small>creating the impossible</small> | | | |


ԿՏՐՎԱԾՔ Ա - Ա

Մ 1 : 50

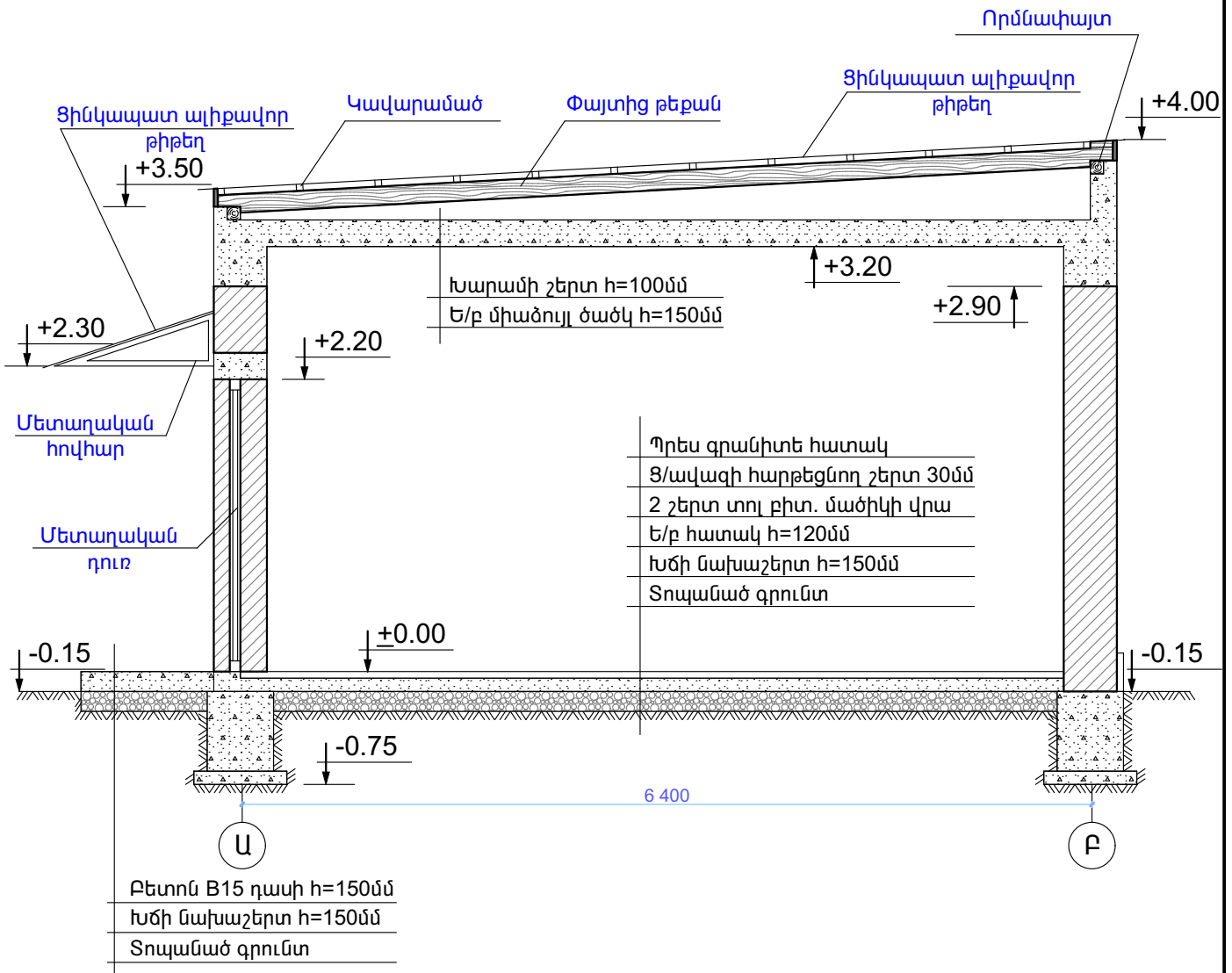


ԾԱՆՈԹՈՒԹՅՈՒՆ

1. Կտրվածք Ա - Ա տես թերթ ԱՆ - 4:
3. Տանիքի մանրամասները տես թերթ ԱՆ - 19:
6. Հատակների մասնագիրը և հատույթները տես թերթ ԱՆ - 11:
7. Ներքին հարդարման աշխատանքների մասնագիրը տես թերթ ԱՆ - 11:
8. Արտաքին հարդարման աշխատանքները տես թերթ ԱՆ - 11:
9. Մետաղական դռան մասնագիրը տես թերթ ԱՆ - 11:
10. Մուտքի հովիար մանրամասն տես թերթ ԱՆ - 19:

| | | | | | | | | |
|---------------------------|-----------|-----|------|------|----|---------------------------------------------------------------------------------------------------------------------------------|---|--|
| | | | | | | «Ս!com» տվյալների կենտրոնի կառուցում ՀՀ, Սյունիքի մարզ, համայնք Ագարակ, Այգեստան 7 հողամաս (38.854256° ; 46.201572°) | | |
| Փոփ | Քան. | Թեր | Փաստ | Ստոր | Ամ | ՃԱՐՏԱՐԱՊԵՏԱՇԻՆԱՐԱՐԱԿԱՆ ՄԱՍ | | |
| Ղեկավար | Սերոբյան | | | | | | | |
| Նախագծող | Գրիգորյան | | | | | ԱՆ | 8 | |
| ԿՏՐՎԱԾՔ Ա - Ա Մ 1 : 50 | | | | | |  IU networks creating the impossible | | |

ԿՏՐՎԱԾՔ Բ - Բ
Մ 1 : 50



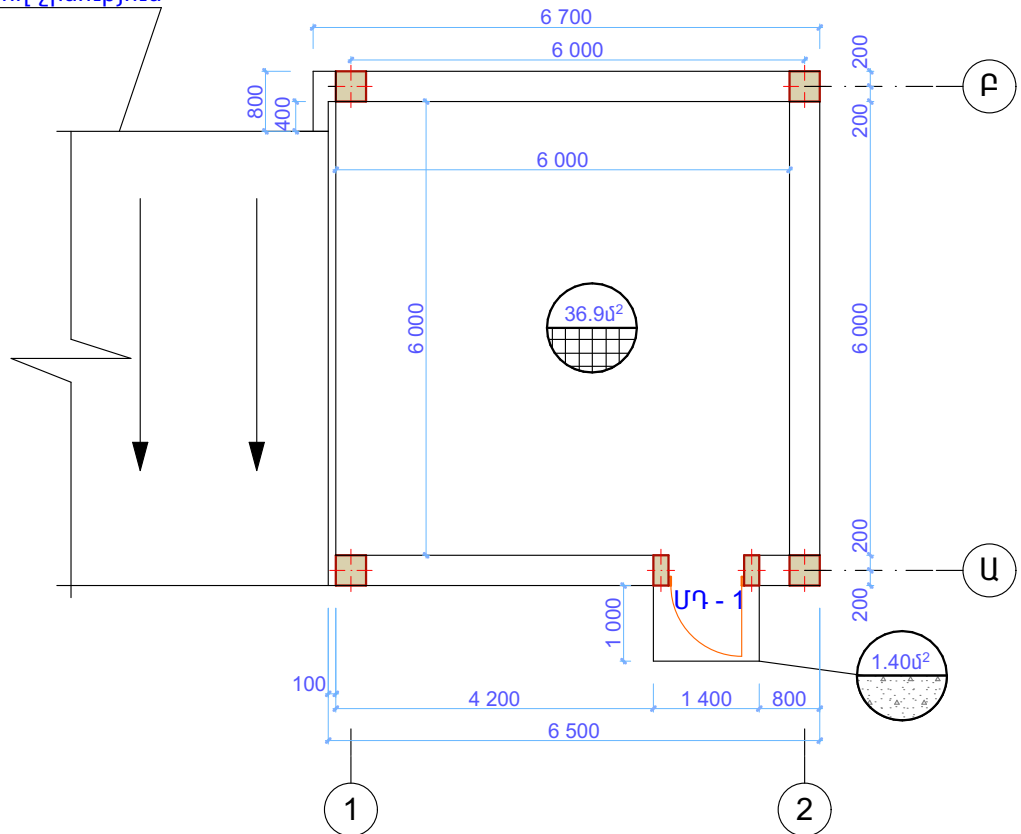
ԾԱՆՈԹՈՒԹՅՈՒՆ

1. Կտրվածք Բ - Բ տես թերթ ԱՆ - 4:
3. Տանիքի մանրամասները տես թերթ ԱՆ - 19:
6. Հատակների մասնագիրը և հատույթները տես թերթ ԱՆ - 11:
7. Ներքին հարդարման աշխատանքների մասնագիրը տես թերթ ԱՆ - 11:
8. Արտաքին հարդարման աշխատանքները տես թերթ ԱՆ - 11:
9. Մետաղական դռան մասնագիրը տես թերթ ԱՆ - 11:
10. Մուտքի հովհար մանրամասն տես թերթ ԱՆ - 19:

| | | | | | | | | |
|----------|-----------|-----|------|------|----|----------------------------------------------------------------------------------------------------------------------------|------|--------|
| | | | | | | «Ս!com» տվյալների կենտրոնի կառուցում ԶԶ, Սյունիքի մարզ, համայնք Ագարակ, Այգեստան 7 հողամաս (38.854256° ; 46.201572°) | | |
| Փոփ | Քան. | Թեր | Փաստ | Ստոր | Ամ | ԾԱՌՏԱՐԱՊԵՏԱՇԻՆԱՐԱՐԱԿԱՆ ՄԱՍ | | |
| Ղեկավար | Սերոբյան | | | | | Փուլ | Թերթ | Թերթեր |
| Նախագծող | Գրիգորյան | | | | | ԱՆ | 9 | |
| | | | | | | ԿՏՐՎԱԾՔ Բ - Բ Մ 1 : 50 | | |
| | | | | | | IU networks creating the impossible | | |

ՇԵՆՔԻ ՀԱՏԱԿԱԳԻԾ Մ 1 : 100
ԴՈՒՆԵՐԻ ԵՎ ՀԱՏԱԿՆԵՐԻ ՄԱԿՆԻՇԱՎՈՐՄԱՄԲ

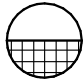
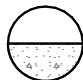

Գոյություն ունեցող շինություն



ՍԵՆՅԱԿՆԵՐԻ ԱՆՎԱՆԱՑԱՆԿ


| ՍԵՆՅԱԿԻ Հ/Հ | ԱՆ ՎԱՆՈՒՄ | ՄԱԿ-ԵՐԵՄ մ² |
|-------------|-----------|-------------|
| 1 | Սենյակ | 36.90մ² |
| 2 | Նախամուտք | 1.40մ² |

ՊԱՅՄԱՆԱԿԱՆ ՆՇԱՆՆԵՐ

 Տեղամասի մակերեսը
 Պրես գրանիտե սալիկներ
 Տեղամասի մակերեսը
 Բետոնից հատակ
 ՍԴ - 1 — Մետաղական դուռ

ԾԱՆՈԹՈՒԹՅՈՒՆ

- Հատակների մասնագիրը և հատույթները տես թերթ ԱՆ - 11:
- Ներքին հարդարման աշխատանքների մասնագիրը տես թերթ ԱՆ - 11:
- Մետաղական դռան մասնագիրը տես թերթ ԱՆ - 11:

| | | | | | | | | | |
|---------|----------|-----------|------|------|----|----------------------------------------------------------------------------------------------------------------------------|------|------|--------|
| | | | | | | «Ս!com» տվյալների կենտրոնի կառուցում ՀՀ, Սյունիքի մարզ, համայնք Ագարակ, Այգեստան 7 հողամաս (38.854256° ; 46.201572°) | | | |
| Փոփ | Քան. | Թեր | Փաստ | Ստոր | Ամ | ԾԱՌՏԱՐԱՊԵՏԱՇԻՆԱՐԱՐԱԿԱՆ ՄԱՍ | Փուլ | Թերթ | Թերթեր |
| Ղեկավար | Սերոբյան | Գրիգորյան | | | | | ԱՆ | 10 | |
| | | | | | | ՇԵՆՔԻ ՀԱՏԱԿԱԳԻԾ Մ 1 : 100 ԴՈՒՆԵՐԻ ԵՎ ՀԱՏԱԿՆԵՐԻ ՄԱԿՆԻՇԱՎՈՐՄԱՄԲ | | | |
| | | | | | |  | | | |

ՀԱՏԱԿՆԵՐԻ ՀԱՏՈՒՅԹՆԵՐ ԵՎ ՄԱՍՆԱԳԻՐ

| N/N | ՀԱՏԱԿԻ ՏԵՍԱԿԸ | ՀԱՏՈՒՅԹԸ | ՇԵՐՏԵՐԸ | ՄԱԿԵՐԵՍԸ /մք/ | ՍԵՆՅԱԿՆԵՐԻ N-ը | ԾԱՆՈԹՈՒԹՅՈՒՆ |
|-----|------------------------------|----------|-------------------------------------------------------------------------------------------------------------------------------------------------------------------------------------|---------------|----------------|----------------------------------------------------------------------|
| 1. | Պրեն-գրանիտե հատակ 400x400մմ | | 1. Պրեն-գրանիտ 400x400 մմ 2. Ցեմենտ-ավազե հարթաշերտ 30մմ հաստ. 3. 2 շերտ տոլ բիտ. մածիկի վրա. 4. Բետոնի նախաշերտ (B15) 120մմ 5. Խճի նախաշերտ 150մմ 6. Տոփանած գրունտ | 36.0 | 1 | Նայել - ԾԱՆ. 1/ Պրեն-գրանիտե շրիշակներով L= 23.4 գծմ / h =8սմ/ |
| 2. | Բետոնից հատակ | | 1. Բետոնի նախաշերտ (B15) 150մմ 2. Խճի նախաշերտ 100մմ 3. Տոփանած գրունտ | 1.4 | 2 | |

ՆԵՐՔԻՆ ՀԱՐԴԱՐՄԱՆ ԱՇԽԱՏԱՆՔՆԵՐ ՄԱՍՆԱԳԻՐ

| Հ/Հ | ԱՆՎԱՆՈՒՄ | ԸՆԴԱ-ՄԵՆԸ |
|-----|-----------------------------------------------|--------------------|
| 1 | Առաստաղի գաջի սվաղ | 37.0մ ² |
| 2 | Առաստաղի լատեքսային ներկում | 37.0մ ² |
| 3 | Պատերի երեսապատում հանքային բամբակով 10սմ | 76.0մ ² |
| 4 | Պատերի երեսապատում գիպսոկարտոնով | 76.0մ ² |
| 5 | Պատերի լատեքսային ներկում (առանց բացվացքների) | 76.0մ ² |
| 6 | Շեկերի լատեքսային ներկում | 3.50մ ² |
| 7 | Շեկերի երեսապատում գիպսոկարտոնից | 3.50մ ² |

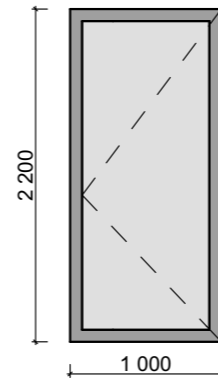
ՆԵՐՔԻՆ ՀԱՐԴԱՐՄԱՆ ԱՇԽԱՏԱՆՔՆԵՐԻ ՄԱՍՆԱԳԻՐ

| N/N | ՍԵՆՅԱԿՆԵՐԻ ԱՆՎԱՆ. | ՊԱՐԱԳԻԾԸ. | ՍԵՆՅԱԿԻ ԲԱՐՁՐ. | ԱՐԱՍՏԱՐԻ ՄԱԿԵՐԵՍԸ /մք/. | | ՊԱՏԵՐԻ ՄԱԿԵՐԵՍԸ (առանց բացվացքների) /մք/. | | ՊԱՏԵՐԻ ՍՎԱՂ (առանց բացվացքների) /մք/. | | ԱՐԱՍՏԱՐԻ ՍՎԱՂ ԳԱՅՈՎ /մք/. | ՇԵՊԵՐԻ ՍՎԱՂ /մք/. |
|-----|-------------------|-----------|----------------|-------------------------|--------|-------------------------------------------|----------------|---------------------------------------|-----------------|---------------------------|-------------------|
| | | | | Հարդարման տեսակը | Քանակը | Հարդարման տեսակը | Քանակը | Գաջի սվաղ | Ցեմ. ավազի սվաղ | | |
| 1. | Սենյակ | 24.0 | 3.2 | Լատեքսային ներկում | 36.9 | Գիպսոկարտոն Լատեքսային ներկում | 76.00 76.00 | 0.000 | 0.000 | 36.9 | 0.000 |

ԱՐՏԱՔԻՆ ՀԱՐԴԱՐՄԱՆ ԱՇԽԱՏԱՆՔՆԵՐ ՄԱՍՆԱԳԻՐ

| Հ/Հ | ԱՆՎԱՆՈՒՄ | ԸՆԴԱ-ՄԵՆԸ |
|-----|--------------------------------------------------------------------------------------|--------------------|
| 1 | Պատերի ց/ավազի սվաղ ամրանային ցանցով | 83.0մ ² |
| 2 | Արտաքին շեկերի սվաղում | 1.20մ ² |
| 3 | Գետնախարիսիսի իրականացում 50 մմ հաստությամբ բազալտի սալերից h = 300 մմ - L= 20.0 գծմ | 6.0մ ² |

ՄԵՏԱՂԱԿԱՆ ԴՈՒՌ - 1



ԴՈՆԵՐԻ ՄԱՍՆԱԳԻՐ

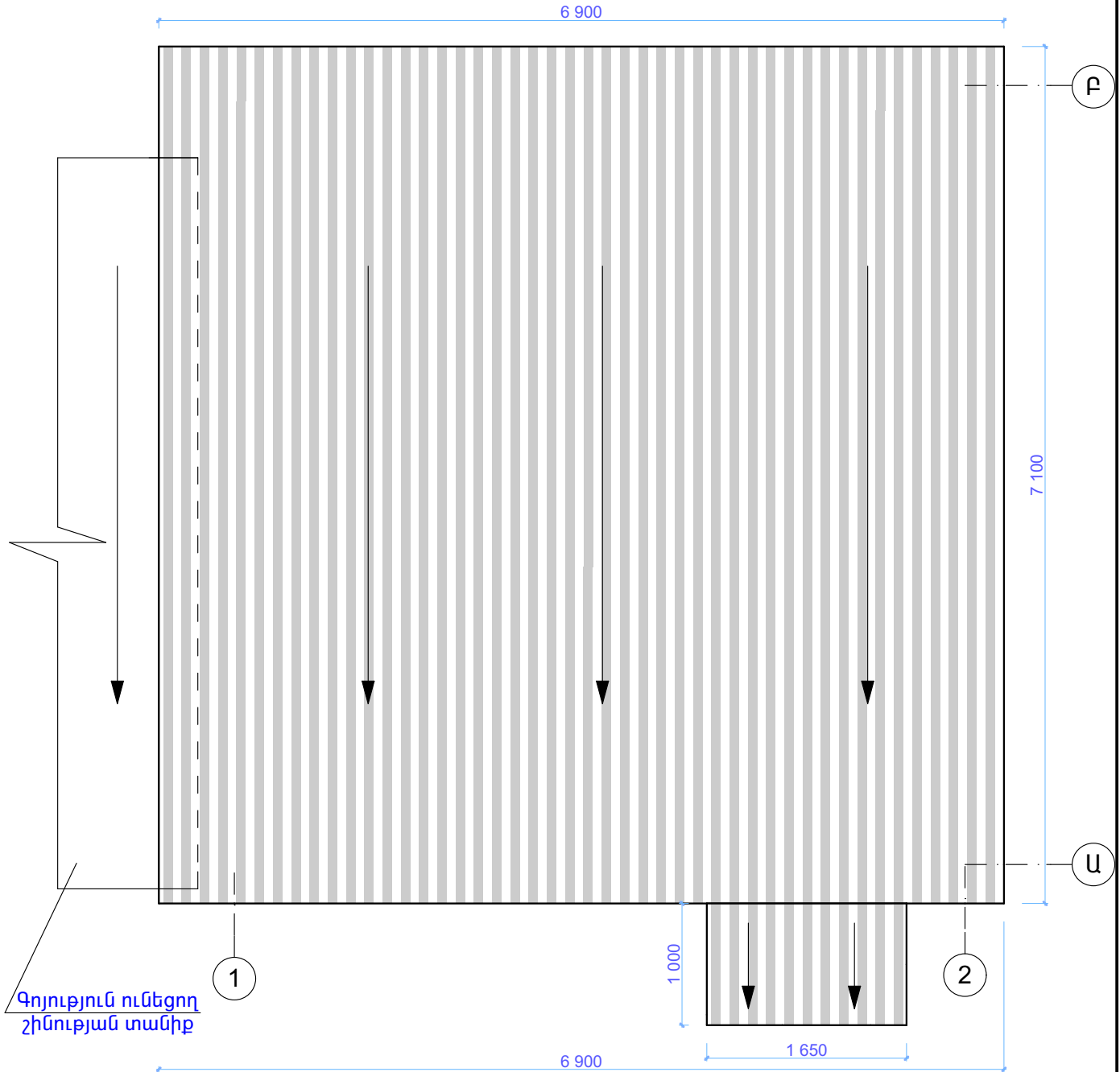
| Հ/Հ | Անվանումը | Քանակ | Չափերը | Բացվող մ ² | Չբացվող մ ² | Ընդամենը | |
|-----|---------------------------|-------|---------------|-----------------------|------------------------|----------|---------|
| | | | | | | Բացվող | Չբացվող |
| 1 | Սետաղական դուռ- 1 արտաքին | 1 | 1 000 x 2 200 | 2.20 | 0.000 | 2.20 | 0.000 |
| 1 | Ընդամենը դուռ արտաքին | 1 | | 2.20 | | 2.20 | 0.000 |

ԾԱՆՈԹՈՒԹՅՈՒՆ

1. Սենյակում բետոնի շերտի մեջ իրականացնել ամրանային ցանց փ8A1c, քայլը 200մմ:
Ամրան փ8A1c - $\sum L=360.0$ մ - 144.0 կգ


| | | | | | | | | | |
|----------|-----------|-----|------|------|----|----------------------------------------------------------------------------------------------------------------------------|------|------|--------|
| | | | | | | «U!com» տվյալների կենտրոնի կառուցում ՀՀ, Սյունիքի մարզ, համայնք Ագարակ, Այգեստան 7 հողամաս (38.854256° ; 46.201572°) | | | |
| Փոփ | Քան. | Թեր | Փաստ | Ստոր | Ամ | ԾԱՌՏԱՐԱՊԵՏԱՇԽԱՐԱՐԱԿԱՆ ՄԱՍ | Փուլ | Թերք | Թերթեր |
| Ղեկավար | Սերոբյան | | | | | | ԱՆ | 11 | |
| Նախագծող | Գրիգորյան | | | | | ՀԱՏԱԿՆԵՐԻ , ԴՈՆԵՐԻ ԵՎ ՀԱՐԴԱՐՄԱՆ ԱՇԽԱՏԱՆՔՆԵՐԻ ՄԱՍՆԱԳՐԵՐ | | | |

ՇԵՆՔԻ ՏԱՆԻՔԻ ՀԱՏԱԿԱԳԻԾ Մ 1 : 50

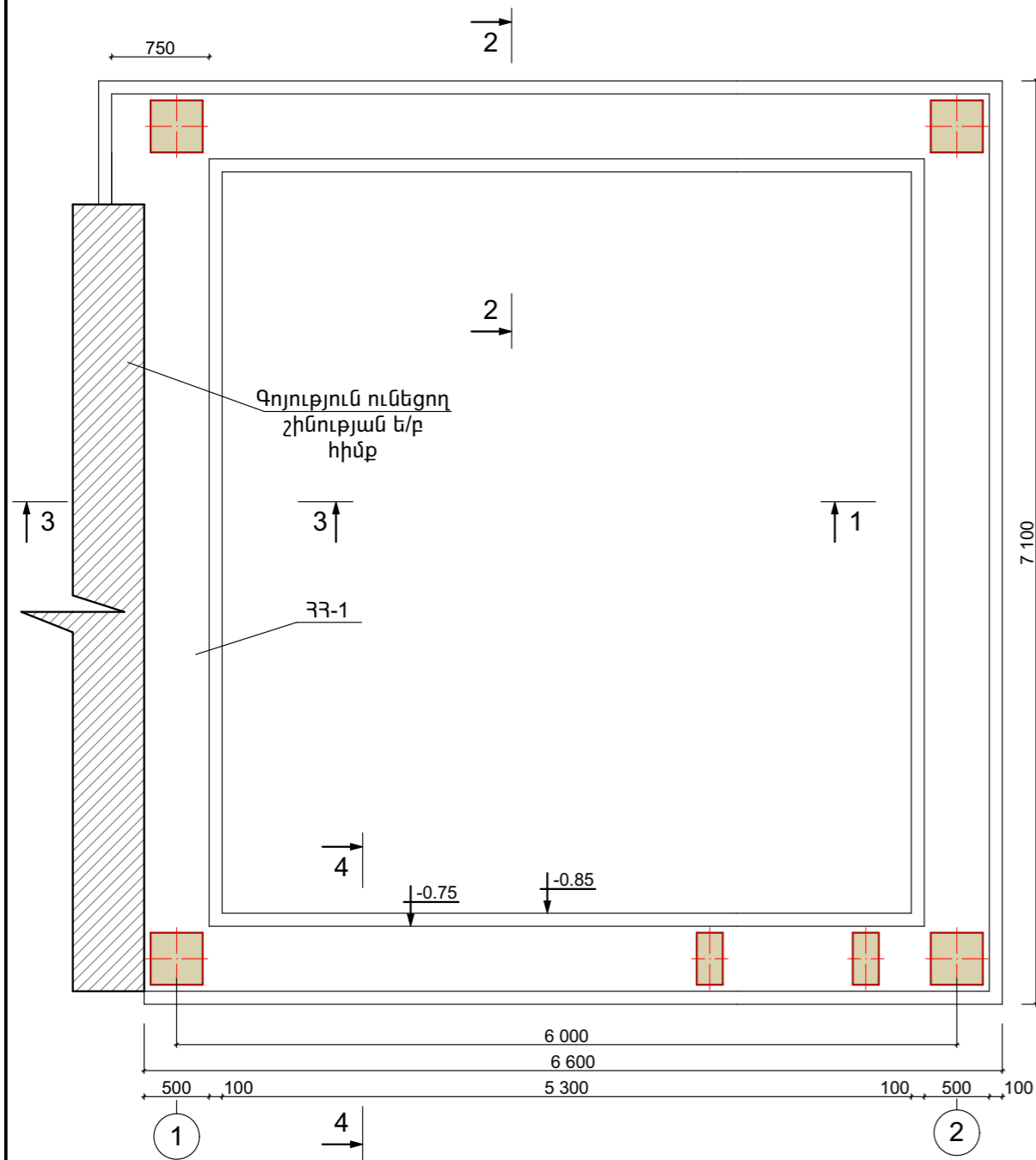


ԾԱՆՈԹՈՒԹՅՈՒՆ

1. Նոր իրականացվող շենքի տանիքի թեքություն պետք է համապատասխանացնել գոյություն ունեցող շենքի տանիքի թեքության հետ:
2. Տանիքի կոնստրուկցիաները և մասնագիրը մանրամասն տես թերթ ԱՆ -19:
3. Տանիքի ջրահեռացումը իրականացվում է ազատ:

| | | | | | | | | | |
|----------|-----------|-----|------|------|----|---------------------------------|----------------------------------------------------------------------------------------------------------------------------|------|--------|
| | | | | | | | «U!com» տվյալների կենտրոնի կառուցում ՀՀ, Սյունիքի մարզ, համայնք Ագարակ, Այգեստան 7 հողամաս (38.854256° ; 46.201572°) | | |
| Փոփ | Քան. | Թեր | Փաստ | Ստոր | Ամ | | Փուլ | Թերթ | Թերթեր |
| Ղեկավար | Սերոբյան | | | | | ՃԱՐՏԱՐԱՊԵՏԱՇԻՆԱՐԱՐԱԿԱՆ ՄԱՍ | ԱՆ | 12 | |
| Նախագծող | Գրիգորյան | | | | | | | | |
| | | | | | | ՇԵՆՔԻ ՏԱՆԻՔԻ ՀԱՏԱԿԱԳԻԾ Մ 1 : 50 |  | | |

ՀԻՄՔԵՐԻ ՀԱՏԱԿԱԳԻԾ Մ 1 : 50



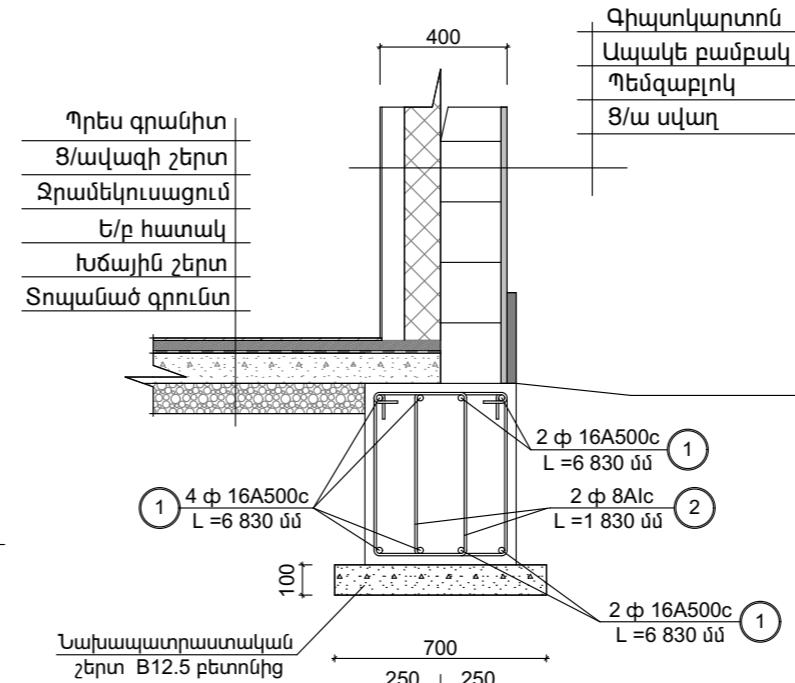
ՅՅ - 1 ՀԻՄՔԻ ՄԱՍՆԱԳԻԾ

| Էլեմենտի անվանումը | Պիրք | Էսքիզ | Փ մմ. | Երկարություն | Քանակ հատ | Քաշը կգ. |
|--------------------------------------------------------|---------------------------------|--------------|---------|--------------------|-----------|---------------------|
| ՅՅ-1 | 1 | | 16A500c | Ընդ. երկ. 235.0 մ. | — | 376.0 |
| | 2 | Նայել էսքիզը | 8A1c | 1830 մմ | 332 | 243.0 |
| | Բետոն B20 - 7.78 մ ³ | | | | | |
| Նախապատրաստական շերտ բետոն B12.5 - 1.70 մ ³ | | | | | | |
| ՔԱՆՂԱՍԱՆ ԱՇԽԱՏԱՆՔՆԵՐ | | | | | | |
| V-րդ կարգի գրունտի քանդում մեքենայով | | | | | | 8.0 մ ³ |
| V-րդ կարգի գրունտի քանդում ձեռքով | | | | | | 2.0 մ ³ |
| Գրունտների տոպանում | | | | | | 36.0 մ ² |
| Գրունտի հետլից | | | | | | 0.3 մ ³ |
| Ավելորդ գրունտի բարձուն ավտոմեքենայի վրա և տեղափոխում | | | | | | 9.7 մ ³ |

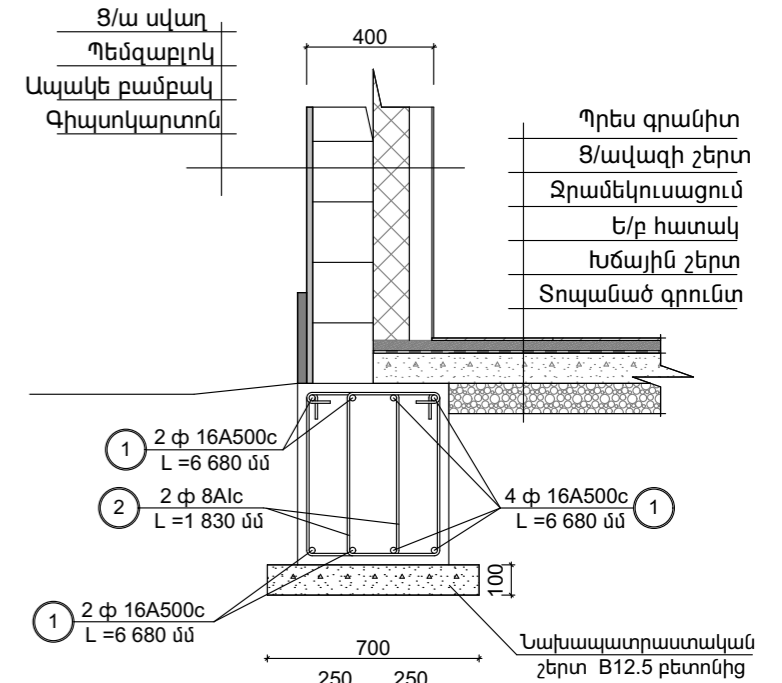
ԾԱՆՈԹՈՒԹՅՈՒՆ

- Հիմքերի ներքանի տակի նիշը ճշտել փոսորակը քանդելուց հետո, երկրաբանի հսկողությամբ:
- Հետլիցքը իրականացնել քանդված գրունտով, շերտային տոփանումով, խտությունը հասցնելով 1.7տ/մ³ բացառել շինարարական աղբի և բուսական գրունտի առկայությունը/:
- Որպես հիմնատակ ընդունված է մանրախճով և բեկորներով, ավազային լցումով գրունտներ: Որոնց համար պայմանական հաշվարկային դիմադրությունը $R_H=3.0$ կգու / սմ²:

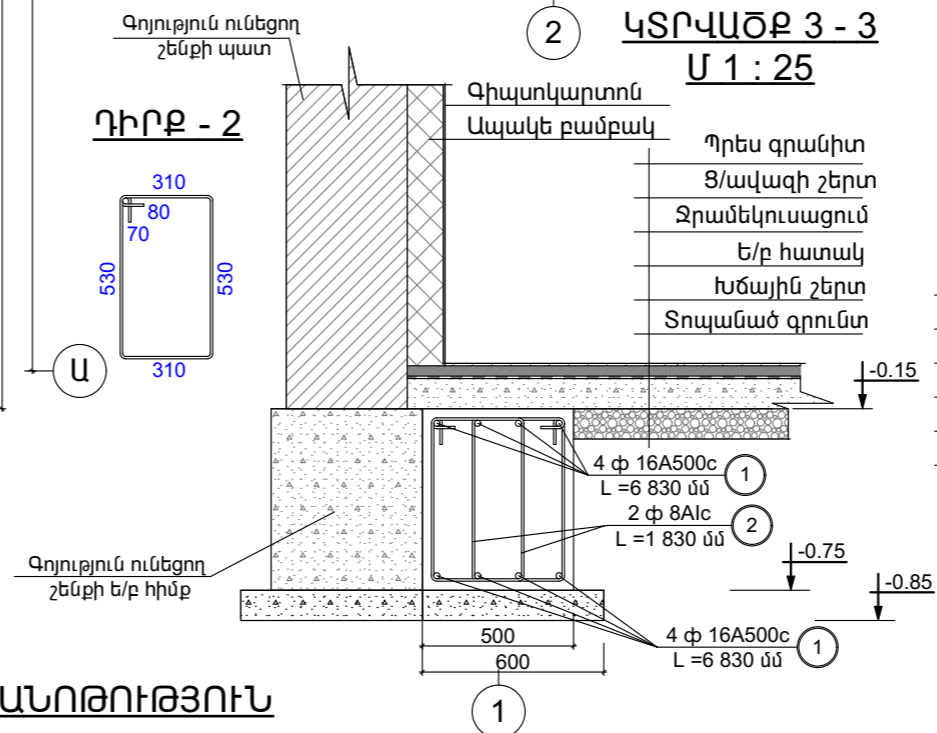
ԿՏՐՎԱԾՔ 1 - 1
Մ 1 : 25



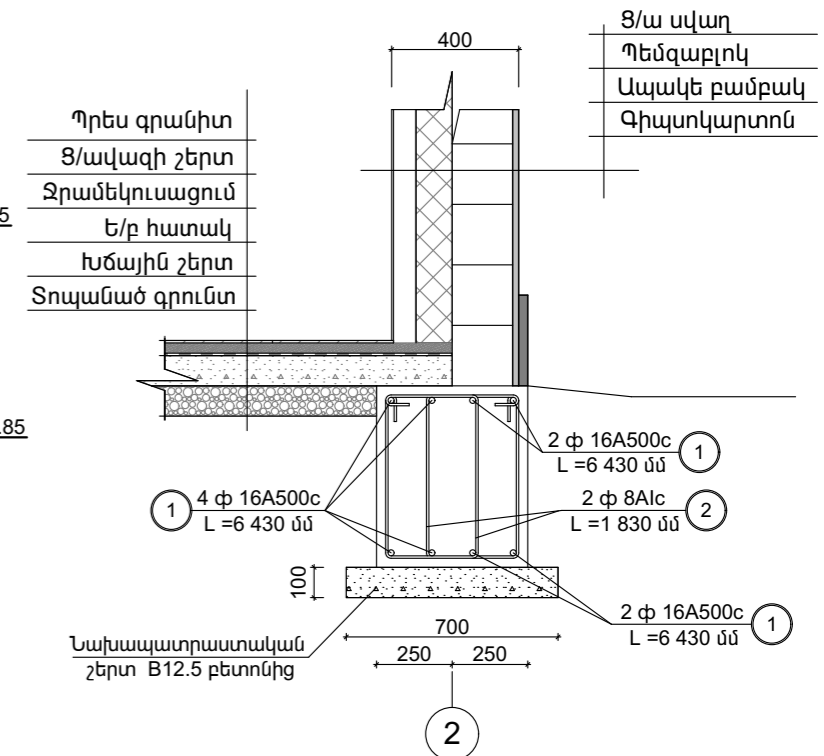
ԿՏՐՎԱԾՔ 2 - 2
Մ 1 : 25



ԿՏՐՎԱԾՔ 3 - 3
Մ 1 : 25



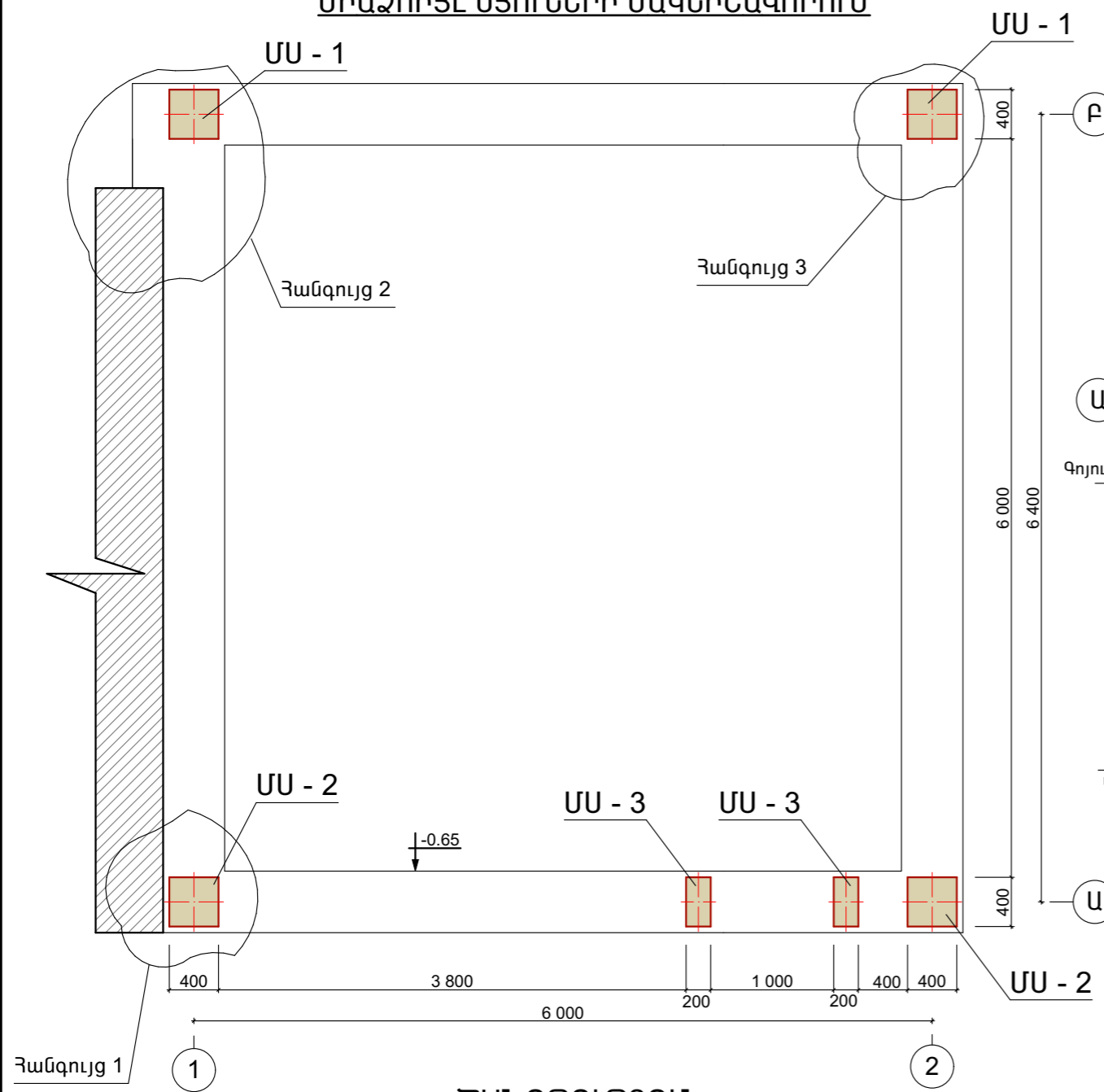
ԿՏՐՎԱԾՔ 4 - 4
Մ 1 : 25



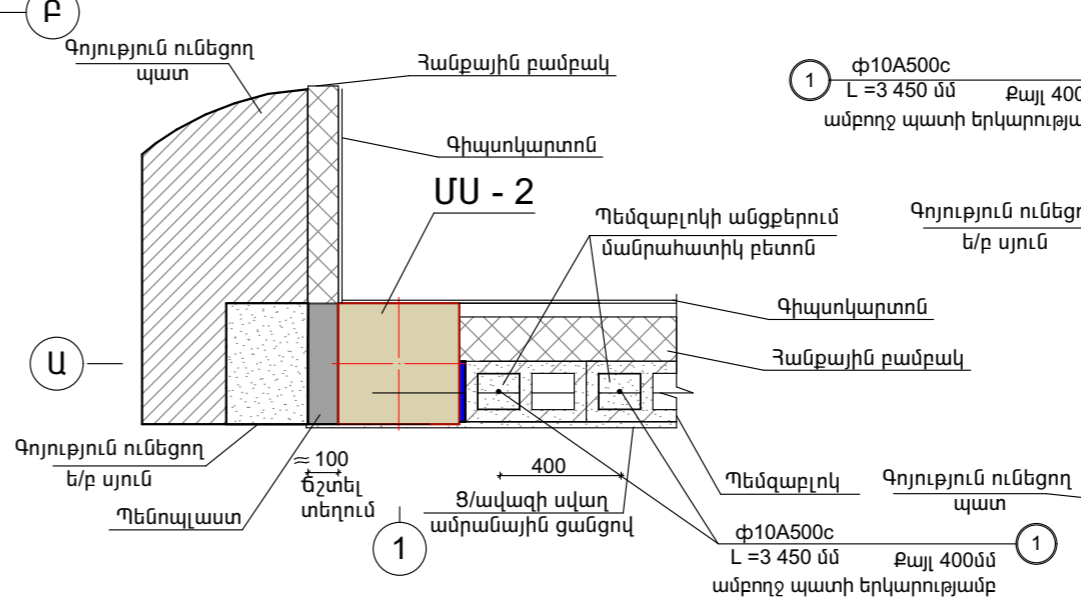
| Փոփ | Քան. | Թեր | Փաստ | Ստոր | Ամ |
|----------------------------------------------------------------------------------------------------------------------------|-----------|--------|------|------|----|
| Ղեկավար | Սերոբյան | | | | |
| Նախագծող | Գրիգորյան | | | | |
| «Ս!com» տվյալների կենտրոնի կառուցում ՀՀ, Սյունիքի մարզ, համայնք Ագարակ, Այգեստան 7 հողամաս (38.854256° ; 46.201572°) | | | | | |
| ՃԱՐՏԱՐԱՊԵՏԱՇԽՆԱՐԱՐԱԿԱՆ ՄԱՍ | | | | | |
| ՀԻՄՔԵՐԻ ՀԱՏԱԿԱԳԻԾ Մ 1 : 50 ԿՏՐՎԱԾՔՆԵՐ 1 - 1 ; 2 - 2 ; 3 - 3 և 4 - 4 | | | | | |
| Փուլ | Թերք | Թերքեր | | | |
| ԱՆ | 13 | | | | |

ՄԻԱՁՈՒՅԼ ԱՅՈՒՆԵՐԻ ՄԱԿՆԻՇԱՎՈՐՈՒՄ

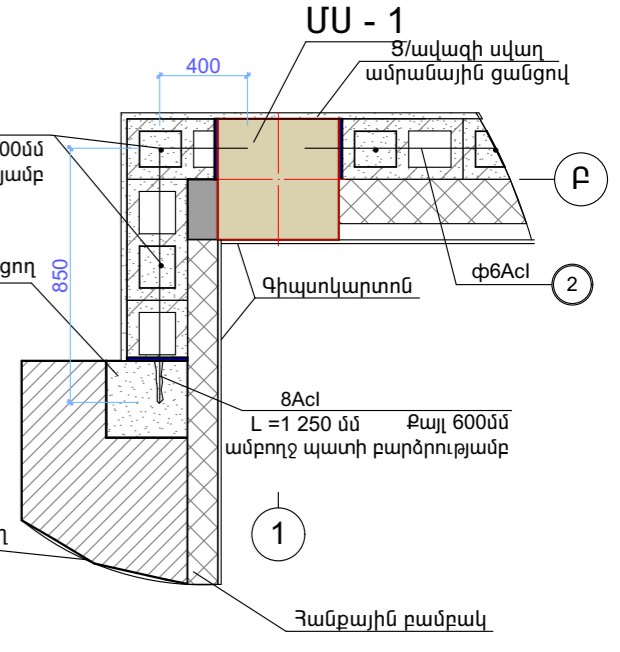
ԱՐՏԱՔԻՆ ՊԱՏԵՐԻ ՄԻԱՑՈՒՄԸ ԱՅՈՒՆԵՐԻՆ



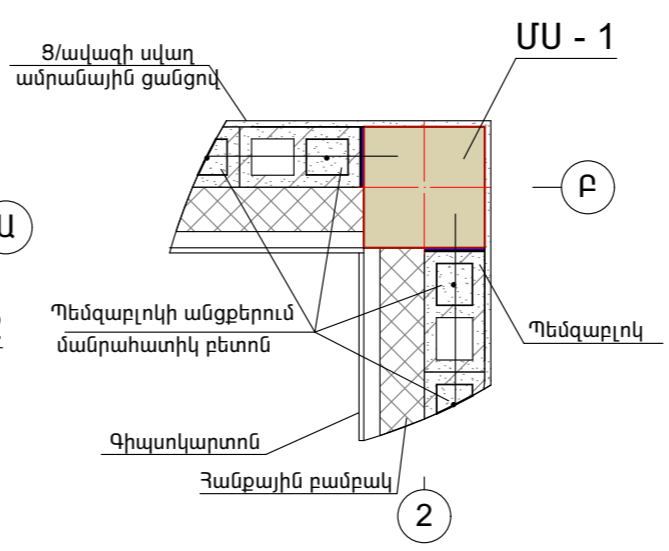
ՋԱՆԳՈՒՅՑ - 1



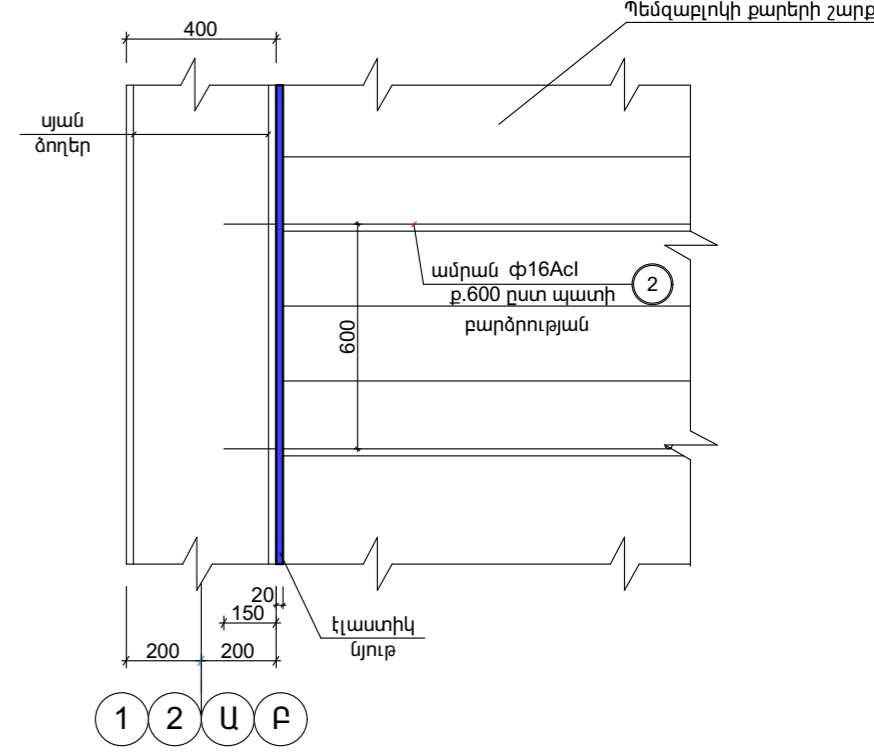
ՋԱՆԳՈՒՅՑ - 2



ՋԱՆԳՈՒՅՑ - 2



ԱՐՏԱՔԻՆ ՊԱՏԻ ՓՈՎԱԾՔ



ԾԱՆՈԹՈՒԹՅՈՒՆ

1. Միաձույ սյուն ՄՍ - 1 - 2 հատ - տես թերթ ԱՆ - 15:
2. Միաձույ սյուն ՄՍ - 2 - 2 հատ - տես թերթ ԱՆ - 15:
3. Միաձույ սյուն ՄՍ - 3 - 2 հատ - տես թերթ ԱՆ - 15:

ԱՐՏԱՔԻՆ ՊԱՏԵՐԻ ԻՐԱԿԱՆԱՑՄԱՆ ՆՅՈՒԹԱԾԱՆԱԻ ՄԱՍՆԱԳԻՐ

| Էլեմենտի անվանումը | Դիրք | Էսքիզ | Փ մմ. | Երկարություն մմ. | Քանակ հատ | Քաշը կգ. | |
|------------------------------------|---------------------------------------------------------------|--------|---------|------------------|-----------|----------|--|
| Արտաքին պատեր | 1 | գ.ծ.մ. | 10A500c | 150.0գ.մ. | | 44.0 | |
| | 2 | գ.ծ.մ. | 6A1c | 90.0 գ.մ. | | 27.0 | |
| | Պենզաբլոկ 200մմ հաստությամբ - 11.50մ ³ | | | | | | |
| | Պենզաբլոկի անցքերի մեջ մանրահատիկ բետոնով - 2.8մ ³ | | | | | | |
| Էլաստիկ նյութ - 12.0մ ² | | | | | | | |

| | | | | | |
|----------------------------------------------------------------------------------------------------------------------------|-----------|--------|------|------|----|
| «Ս!com» տվյալների կենտրոնի կառուցում ՀՀ, Սյունիքի մարզ, համայնք Ագարակ, Այգեստան 7 հողամաս (38.854256° ; 46.201572°) | | | | | |
| Փոփ | Քան. | Թեր | Փաստ | Ստոր | Ամ |
| Ղեկավար | Սերոբյան | | | | |
| Նախագծող | Գրիգորյան | | | | |
| ԾԱՌԱՐԱՊԵՏԱՇԻՆԱՐԱՐԱԿԱՆ ՄԱՍ | | | | | |
| Փուլ | Թերթ | Թերթեր | | | |
| ԱՆ | 14 | | | | |
| ՄԻԱՁՈՒՅԼ ԱՅՈՒՆԵՐԻ ՄԱԿՆԻՇԱՎՈՐՈՒՄ ԱՐՏԱՔԻՆ ՊԱՏԵՐԻ ՄԻԱՑՈՒՄԸ ԱՅՈՒՆԵՐԻՆ | | | | | |
| | | | | | |

ՄԻԱՁՈՒՅԼ ԱՅՈՒՆԵՐԻ ՄՍ - 1; ՄՍ - 2 ԵՎ ՄՍ - 3

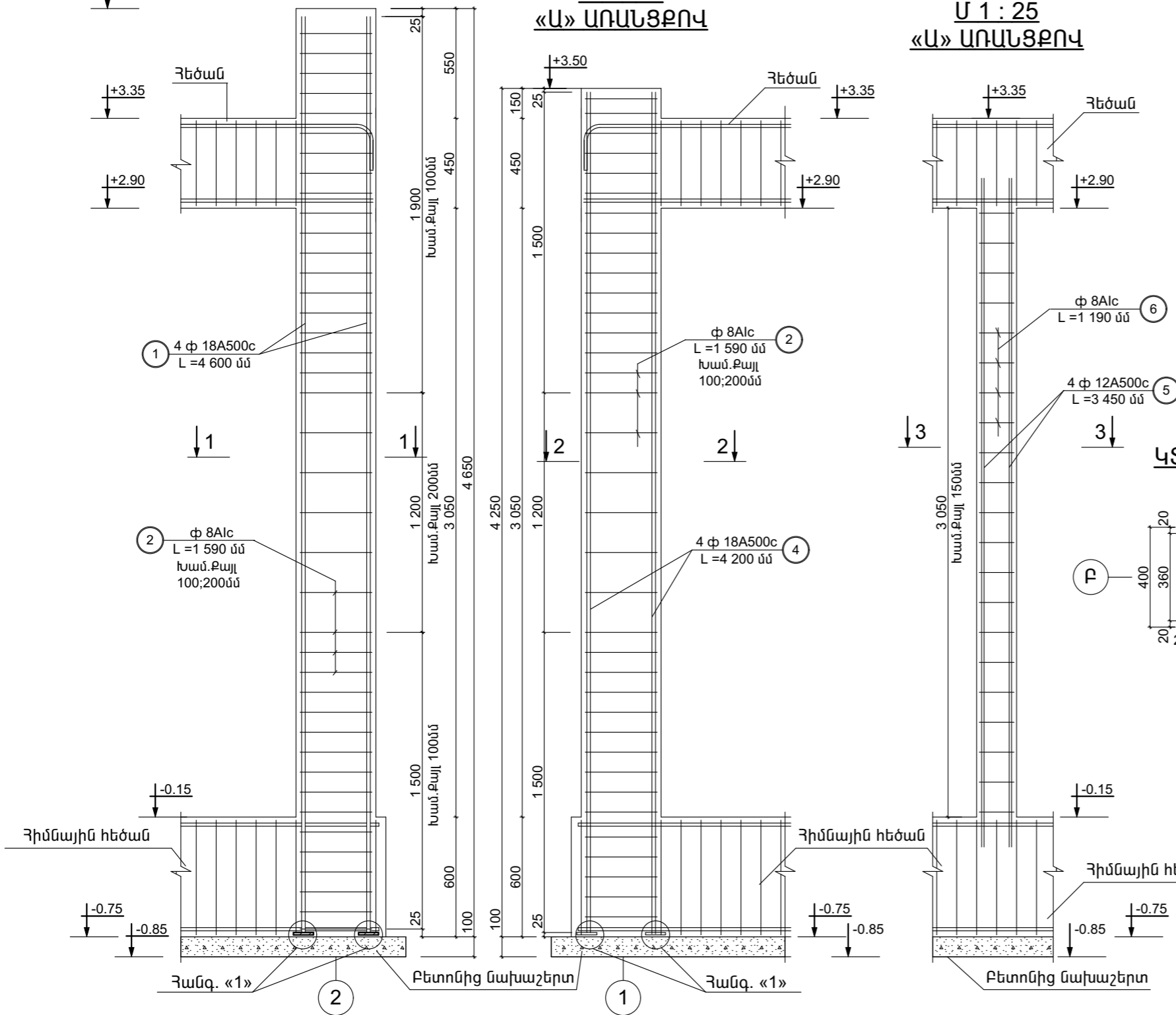
ՄԻԱՁՈՒՅԼ ԱՅՈՒՆԵՐԻ ՄԱՍՆԱԳԻՐ

ՄՍ - 1
Մ 1 : 25
«Բ» ԱՌԱՆՑՔՈՎ

ՄՍ - 2
Մ 1 : 25
«Ա» ԱՌԱՆՑՔՈՎ

ՄՍ - 3
Մ 1 : 25
«Ա» ԱՌԱՆՑՔՈՎ

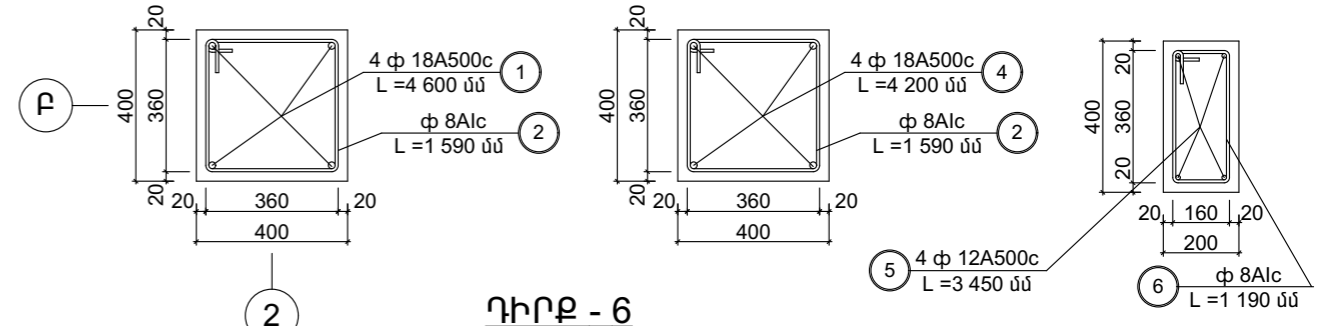
| Էլեմենտի անվանումը | Դիրք | Էսքիզ | Փ մմ. | Երկարություն | Քանակ 1 սյան ընդհատ | Քաշը կգ. 1 սյան | Քանակ ընդհատ | Քաշը կգ. ընդ. |
|---------------------------------|------|--------------|---------|--------------|---------------------|-----------------|---------------------------------|---------------|
| ՄՍ-1 2 հատ | 1 | — | 18A500c | 4 600 մմ | 4 | 36.80 | 8 | 73.60 |
| | 2 | Նայել էսքիզը | 8Acl | 1 590 մմ | 40 | 25.40 | 80 | 50.80 |
| | 3 | -100x12մմ | — | 100մմ | 4 | 3.60 | 8 | 7.20 |
| Բետոն B20 - 0.65 մ ³ | | | | | | | Բետոն B20 - 1.30 մ ³ | |
| ՄՍ-2 2 հատ | 4 | — | 18A500c | 4 200 մմ | 4 | 33.60 | 8 | 67.20 |
| | 2 | Նայել էսքիզը | 8Acl | 1590 մմ | 37 | 23.50 | 74 | 27.0 |
| | 3 | -100x12մմ | — | 100մմ | 4 | 3.60 | 8 | 7.20 |
| Բետոն B20 - 0.58 մ ³ | | | | | | | Բետոն B20 - 1.16 մ ³ | |
| ՄՍ-3 2 հատ | 6 | — | 12A500c | 3 450 մմ | 4 | 12.4 | 8 | 24.8 |
| | 5 | Նայել էսքիզը | 8Acl | 1 190 մմ | 21 | 10.0 | 42 | 20.0 |
| Բետոն B20 - 0.24 մ ³ | | | | | | | Բետոն B20 - 0.48 մ ³ | |



ԿՏՐՎԱԾՔ 1 - 1
Մ 1 : 20

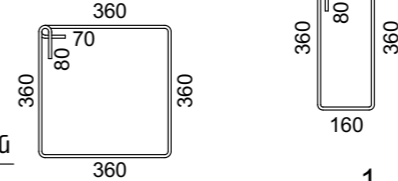
ԿՏՐՎԱԾՔ 2 - 2
Մ 1 : 20

ԿՏՐՎԱԾՔ 3 - 3
Մ 1 : 20



ԴԻՐՔ - 2

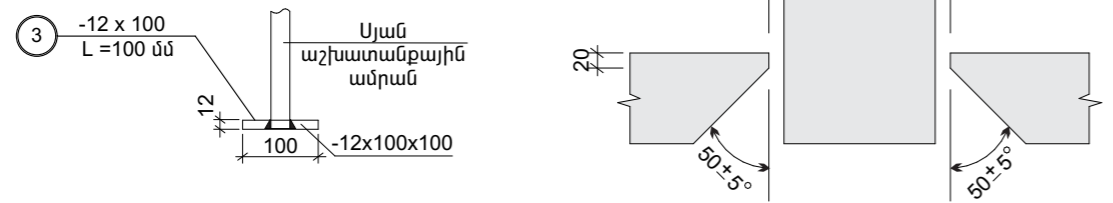
ԴԻՐՔ - 6



ԾԱՆՈԹՈՒԹՅՈՒՆ

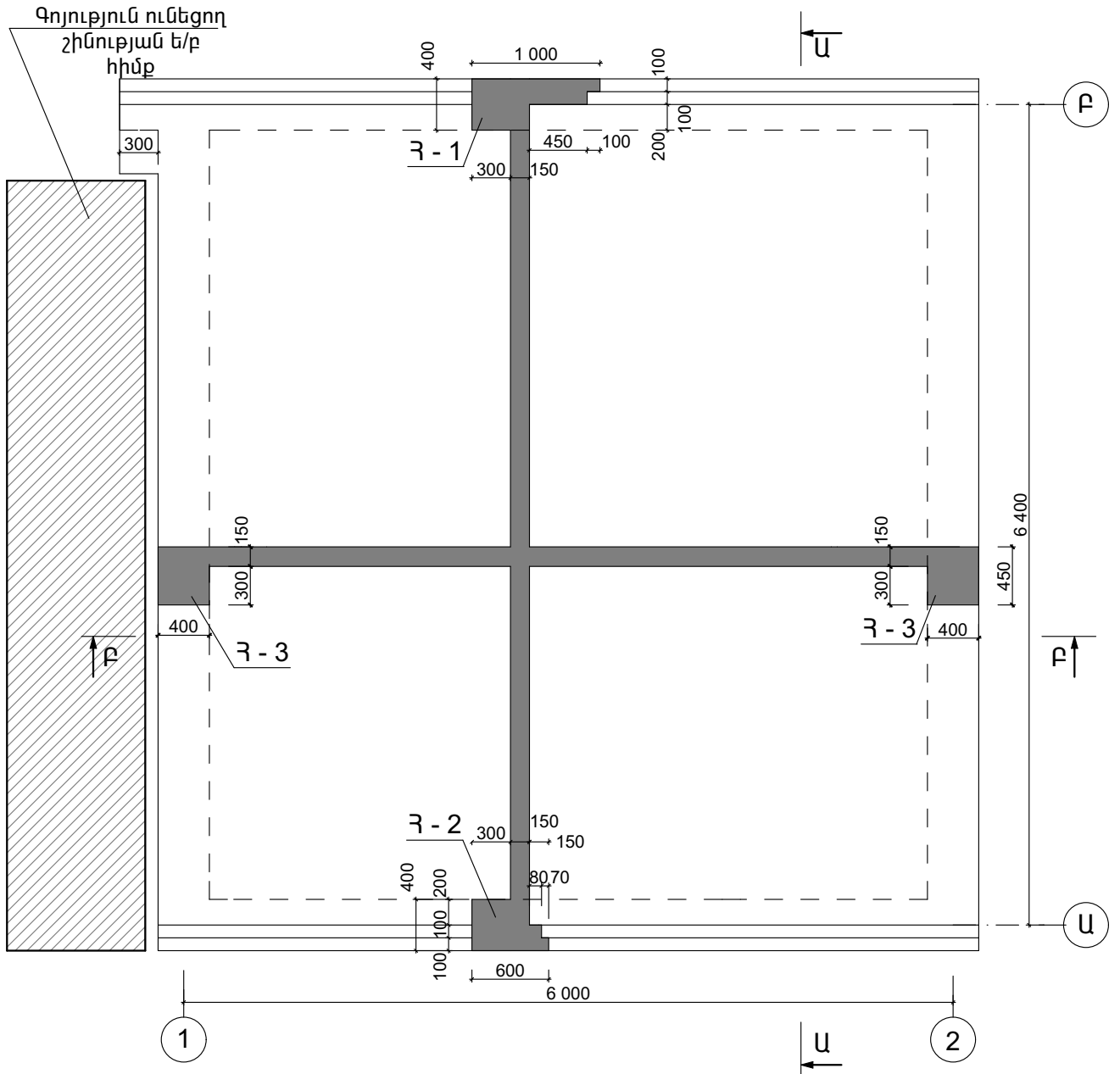
1. Սյուների մակնիշավորումը տես թերթ ԱՆ - 14:
2. Ծածկի հեծանների մանրամասը տես թերթ ԱՆ - 17:
3. Ժապավենային հիմքերի ամրանավորումը տես թերթ ԱՆ - 13:

Հանգ. «1»




| | | | | | |
|----------------------------------------------------------------------------------------------------------------------------|-----------|-----|------|------|--------|
| «Ս!com» տվյալների կենտրոնի կառուցում ՀՀ, Սյունիքի մարզ, համայնք Ագարակ, Այգեստան 7 հողամաս (38.854256° ; 46.201572°) | | | | | |
| Փոփ | Քան. | Թեր | Փաստ | Ստոր | Ամ |
| Ղեկավար | Սերոբյան | | | | |
| Նախագծող | Գրիգորյան | | | | |
| ԾԱՌԱՐԱՊԵՏԱՇԽԱՐԱՐԱԿԱՆ ՄԱՍ | | | | | |
| ՄԻԱՁՈՒՅԼ ԱՅՈՒՆԵՐԻ ՄՍ - 1; ՄՍ - 2 ԵՎ ՄՍ - 3 | | | Փուլ | Թերթ | Թերթեր |
| | | | ԱՆ | 15 | |
| | | | | | |

ԾԱԾԿԻ ՀԱՏԱԿԱԳԻԾ +3.20 Ս 1 : 50



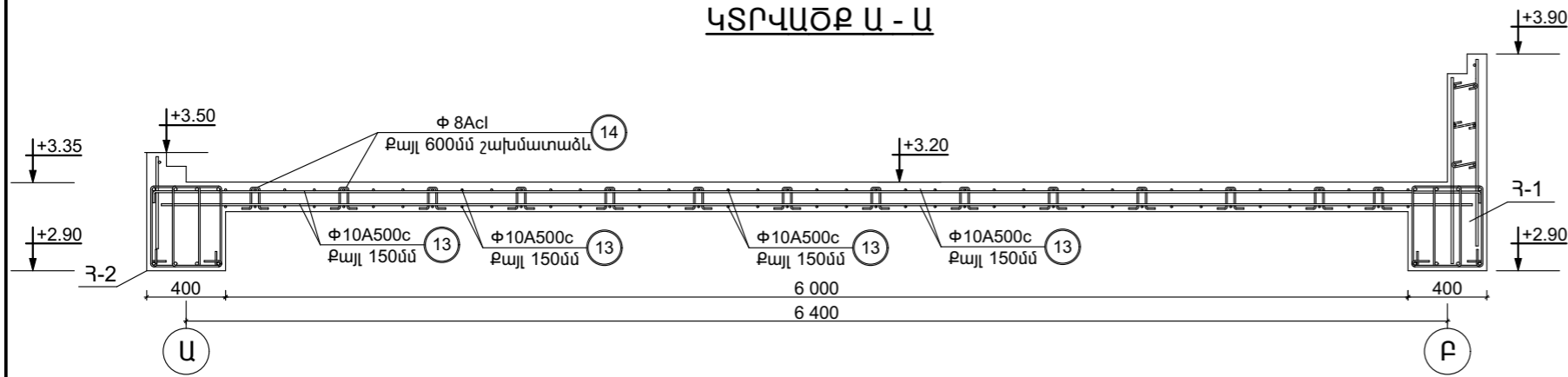
ԾԱՆՈԹՈՒԹՅՈՒՆ

- Կտրվածքներ Ա - Ա ; Բ - Բ տես թերթ ԱՆ - 17:
- Ծածկի հեծանների մանրամասը տես թերթ ԱՆ - 17:

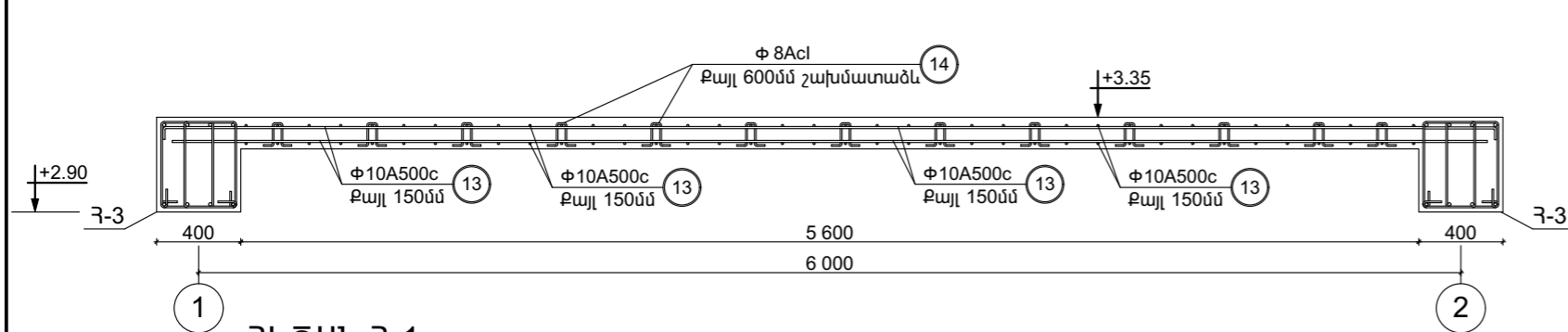
| | | | | | | | | |
|----------|-----------|-----|------|------|----|----------------------------------------------------------------------------------------------------------------------------|------|--------|
| | | | | | | «Ս!com» տվյալների կենտրոնի կառուցում ՀՀ, Սյունիքի մարզ, համայնք Ագարակ, Այգեստան 7 հողամաս (38.854256° ; 46.201572°) | | |
| Փոփ | Քան. | Թեր | Փաստ | Ստոր | Ամ | ՃԱՐՏԱՐԱՊԵՏԱՇԻՆԱՐԱՐԱԿԱՆ ՄԱՍ | | |
| Ղեկավար | Սերոբյան | | | | | Փուլ | Թերթ | Թերթեր |
| Նախագծող | Գրիգորյան | | | | | ԱՆ | 16 | |
| | | | | | | ԾԱԾԿԻ ՀԱՏԱԿԱԳԻԾ + 3.20 ՆԻՇՈՒՄ  | | |

ՄԻԱՁՈՒՅԼ ԾԱԾԿԵՐԻ ԱՄՐԱՆԱԿՈՐՈՒՄ

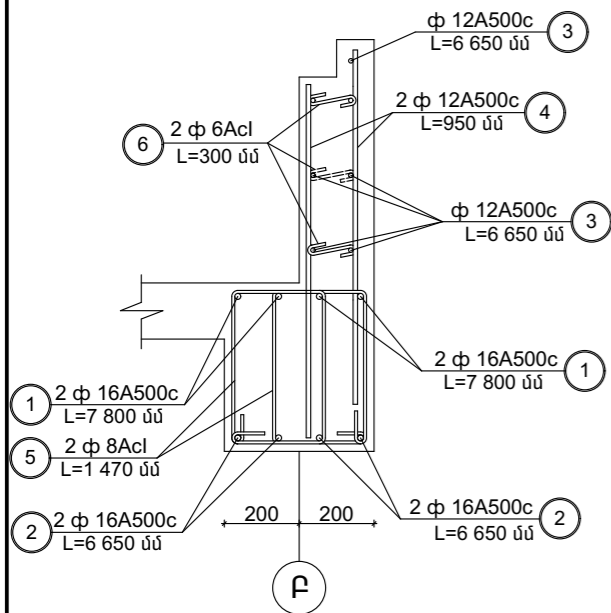
ԿՏՐՎԱԾՔ Ա - Ա



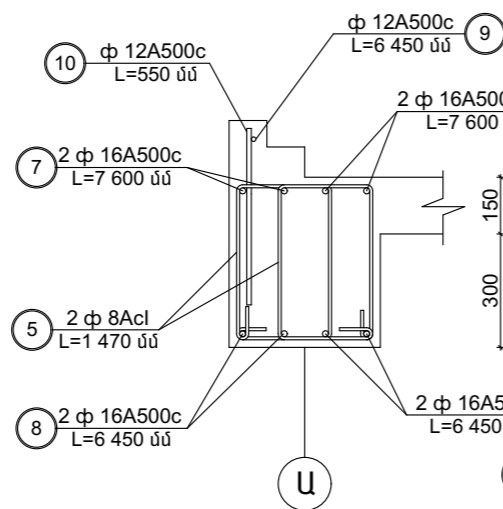
ԿՏՐՎԱԾՔ Բ - Բ



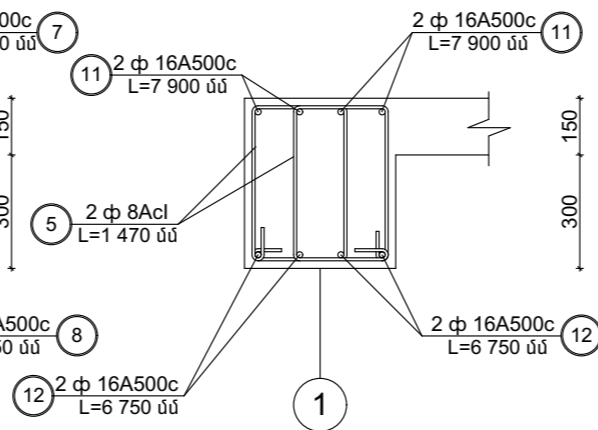
ՀԵԾԱՆ Հ-1



ՀԵԾԱՆ Հ-2



ՀԵԾԱՆ Հ-3



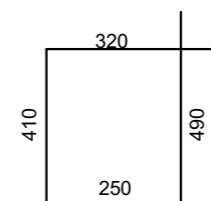
ԾԱՆՈԹՈՒԹՅՈՒՆ

- Կտրվածքներ Ա - Ա ; Բ - Բ տես թերթ ԱՆ - 16:
- Ծածկի հեծանների մանրամասը տես թերթ ԱՆ - 16:

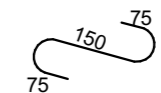
ՄԻԱՁՈՒՅԼ ՀԵԾԱՆՆԵՐԻ ԵՎ ԾԱԾԿԻ ՄԱՍՆԱԳԻՐ

| Էլեմենտի անվանումը | Դիրք | Եսփղ | Φ մմ. | Երկարություն | Քանակ 1 սյան ընդհան | Քաշը կգ. 1 սյան | Քանակ ընդհան | Քաշը կգ. ընդ. |
|---------------------------------|------|-------------|---------|--------------|---------------------|-----------------|---------------------------------|---------------|
| Հ-1 1 հատ | 1 | — | 16A500c | 7 800 մմ | 4 | 49.92 | 4 | 49.92 |
| | 2 | — | 16A500c | 6 650 մմ | 4 | 42.56 | 4 | 42.56 |
| | 3 | — | 12A500c | 6 650 մմ | 7 | 41.90 | 7 | 41.90 |
| | 4 | — | 12A500c | 950 մմ | 90 | 136.8 | 90 | 136.8 |
| | 5 | Նայել էսփղը | 8Acl | 1 470 մմ | 86 | 50.60 | 86 | 50.60 |
| | 6 | Նայել էսփղը | 6Acl | 300 մմ | 107 | 7.20 | 107 | 7.20 |
| Բետոն B20 - 1.94 մ ³ | | | | | | | Բետոն B20 - 1.94 մ ³ | |
| Հ-2 1 հատ | 7 | — | 16A500c | 7 600 մմ | 4 | 48.64 | 4 | 48.64 |
| | 8 | — | 16A500c | 6 450 մմ | 4 | 41.28 | 4 | 41.28 |
| | 9 | — | 12A500c | 6 450 մմ | 1 | 5.80 | 1 | 5.80 |
| | 10 | — | 12A500c | 550 մմ | 35 | 17.32 | 35 | 17.32 |
| | 5 | Նայել էսփղը | 8Acl | 1 470 մմ | 74 | 43.50 | 74 | 43.50 |
| Բետոն B20 - 1.43 մ ³ | | | | | | | Բետոն B20 - 1.43 մ ³ | |
| Հ-3 2 հատ | 11 | — | 16A500c | 7 900 մմ | 4 | 50.56 | 8 | 101.12 |
| | 12 | — | 16A500c | 6 750 մմ | 4 | 43.20 | 8 | 86.40 |
| | 5 | Նայել էսփղը | 8Acl | 1 470 մմ | 80 | 47.04 | 160 | 94.08 |
| Բետոն B20 - 1.08 մ ³ | | | | | | | Բետոն B20 - 2.16 մ ³ | |
| Ծածկի սալ | 13 | — | 10A500c | Σ L=1 085 մ | | 648.0 | 1 | 672.0 |
| | 14 | — | 8Acl | 390 մմ | 74 | 11.55 | 1 | 11.55 |
| Բետոն B20 - 5.04 մ ³ | | | | | | | Բետոն B20 - 5.04 մ ³ | |

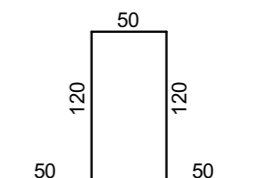
Դիրք 5



Դիրք 6



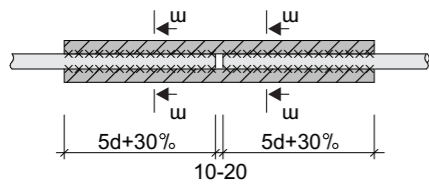
Դիրք 14



| | | | | | | | | | |
|-------------------------------|----------|-----------|------|------|----|----------------------------------------------------------------------------------------------------------------------------|------|------|--------|
| | | | | | | «Ս!com» տվյալների կենտրոնի կառուցում ՀՀ, Սյունիքի մարզ, համայնք Ագարակ, Այգեստան 7 հողամաս (38.854256° ; 46.201572°) | | | |
| Փոփ | Քան. | Թեր | Փաստ | Ստոր | Ամ | ՃԱՐՏԱՐԱՊԵՏԱՇԻՆԱՐԱՐԱԿԱՆ ՄԱՍ | Փուլ | Թերթ | Թերթեր |
| Ղեկավար | Սերոբյան | Գրիգորյան | | | | | ԱՆ | 17 | |
| ՄԻԱՁՈՒՅԼ ԾԱԾԿԵՐԻ ԱՄՐԱՆԱԿՈՐՈՒՄ | | | | | | | | | |

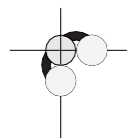
ԾԱԾԱԿԻ ՀԵԾԱՆՆԵՐԻ ԱՄՐԱՆԱԿՈՐՄԱՆ ՍԽԵՄԱ

**Ամրանների կապակցման հանգույց
Հեծանների համար**

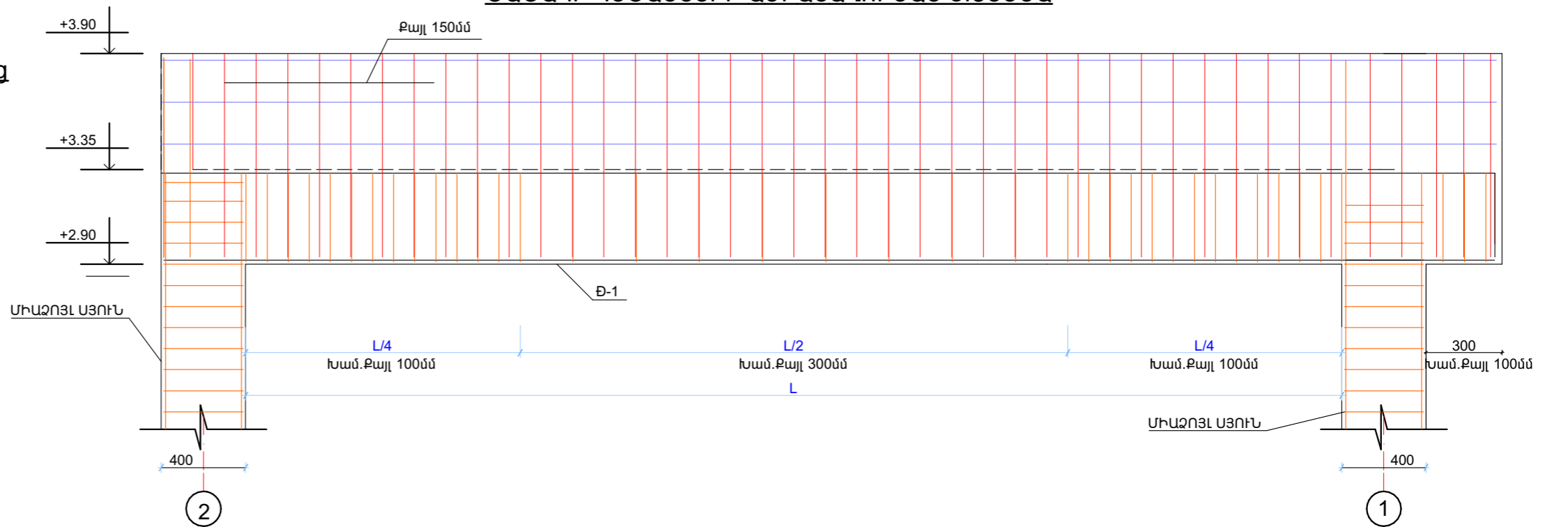


ա - ա

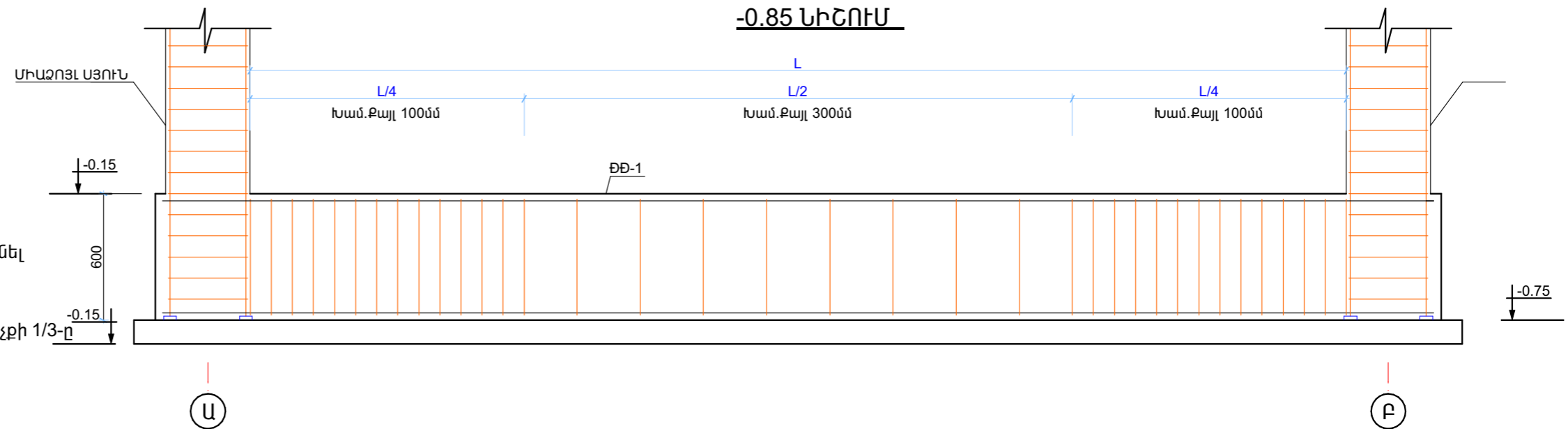
Անկյունային ամրանների համար



Միջին ամրանների համար



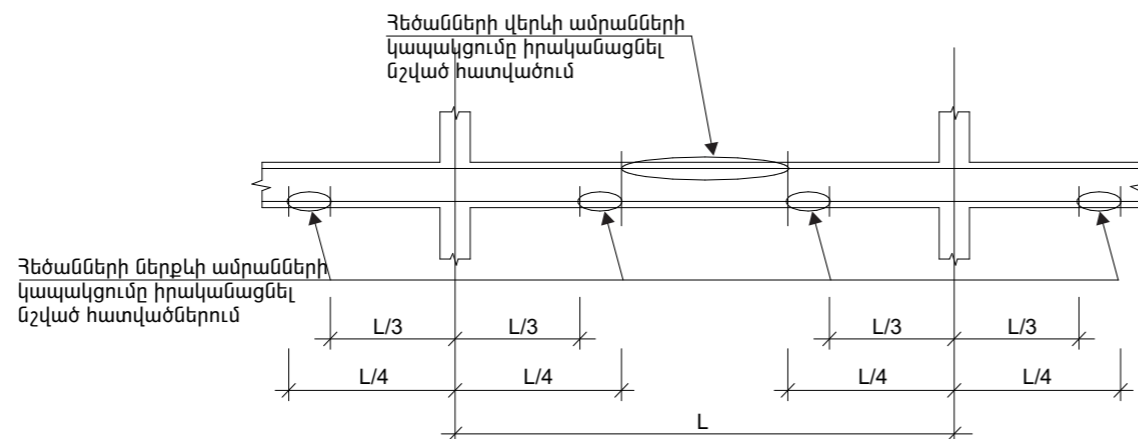
**ՀԻՍՔԻ ՀԵԾԱՆՆԵՐ ՀՀ-1
-0.85 ՆԻՇՈՒՄ**



ԾԱՆՈԹՈՒԹՅՈՒՆՆԵՐ

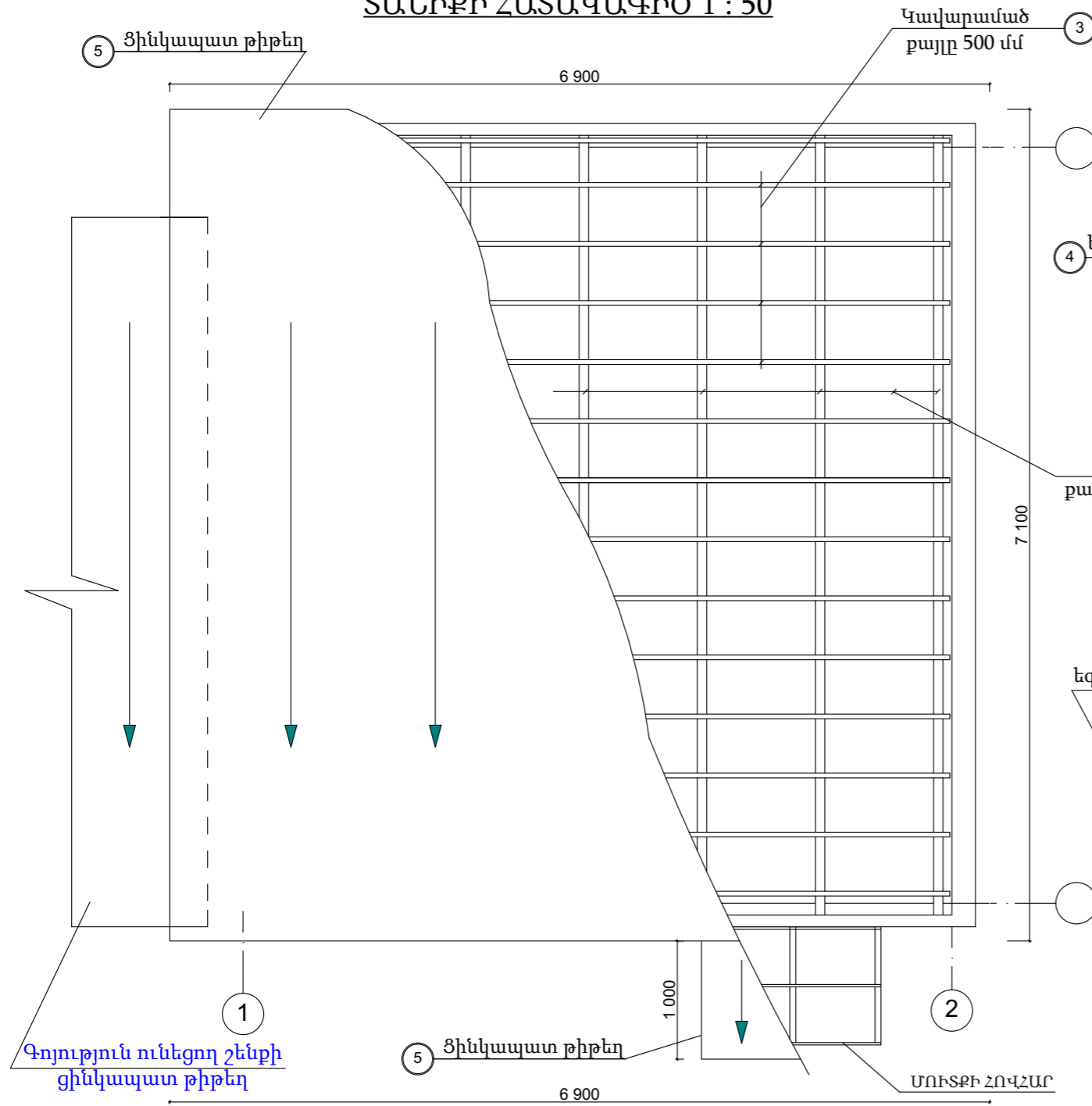
- Կոնստրուկցիաների բետոնի դասը B20 /քվարցային ավազի և բազալտե խճի վրա/.
- Հեծաններում ամրանների կցվանքը իրականացնել հետևյալ կարգով՝
 - ա/ հեծանի ներքևի բանվորական ամրանների կցվանքը կազմակերպել մինչև թռիչքի 1/3-ը
 - առանց կից թռիչքի 1/4-ից ընկած հատվածում,
 - բ/ հեծանի վերևի բանվորական ամրանների կցվանքը կազմակերպել հեծանի թռիչքի կենտրոնական մասում:

ՀԵԾԱՆՆԵՐԻ ԱՇԽԱՏԱՆՔԱՅԻՆ ԱՄՐԱՆՆԵՐԻ ԿԱՊԱԿՑՄԱՆ ՍԽԵՄԱ

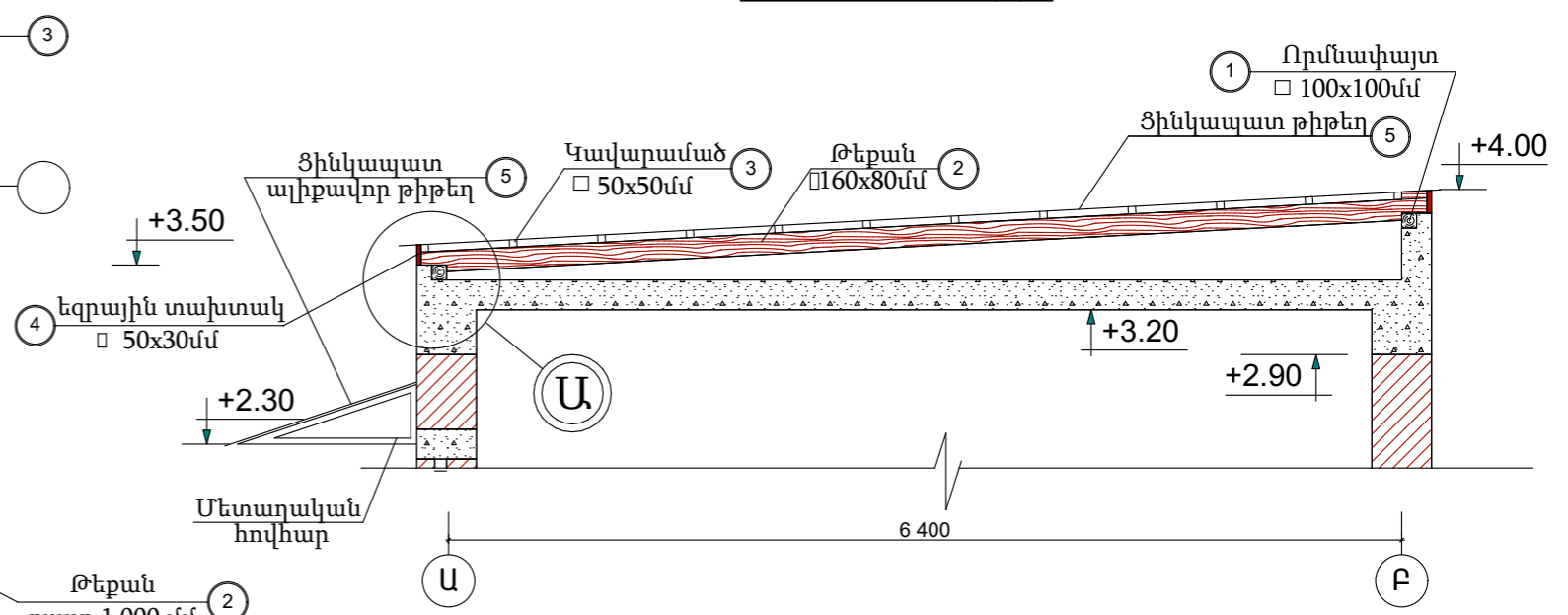


| | | | | | | | | |
|----------|-----------|-----|------|------|----|----------------------------------------------------------------------------------------------------------------------------|------|--------|
| | | | | | | «U!com» տվյալների կենտրոնի կառուցում ՀՀ, Սյունիքի մարզ, համայնք Ագարակ, Այգեստան 7 հողամաս (38.854256° ; 46.201572°) | | |
| Փոփ | Քան. | Թեր | Փաստ | Ստոր | Ամ | Փուլ | Թերթ | Թերթեր |
| Ղեկավար | Սերոբյան | | | | | ԱՆ | 18 | |
| Նախագծող | Գրիգորյան | | | | | ՀԵԾԱՆՆԵՐԻ ԱՄՐԱՆԱԿՈՐՄԱՆ ՕՐԻՆԱԿ | | |
| | | | | | | | | |

ՏԱՆԻՔԻ ՀԱՏԱԿԱԳԻԾ 1 : 50



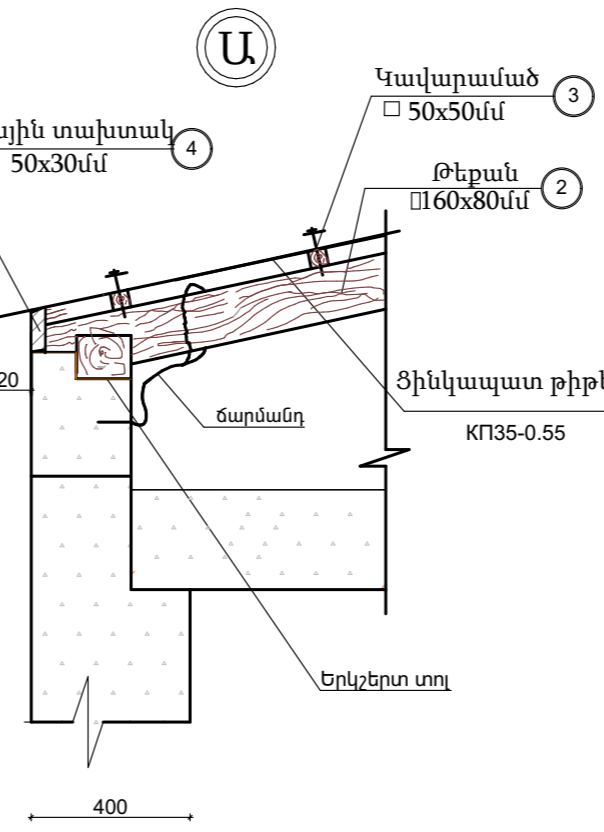
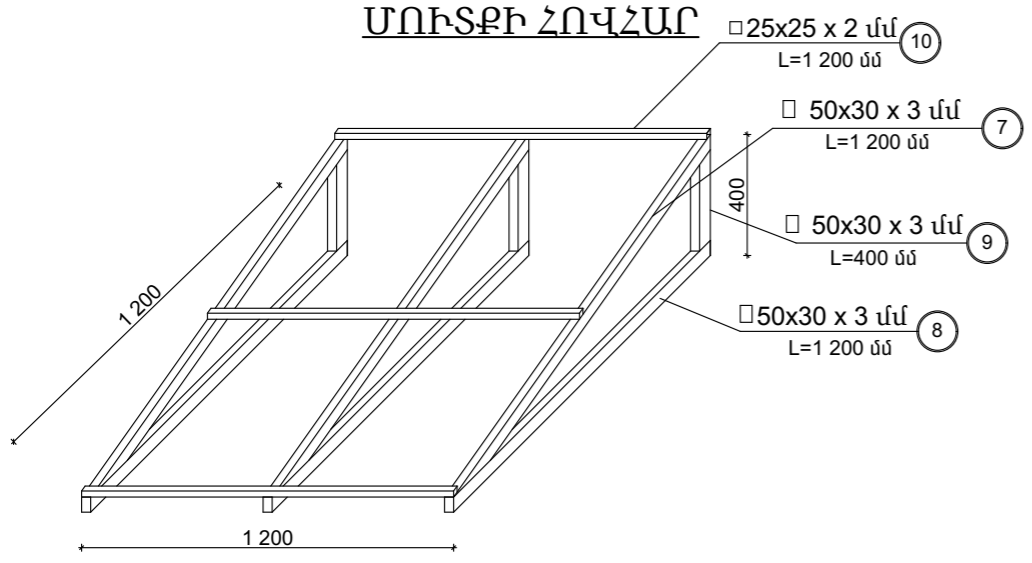
ԿՏՐՎԱԾՔ Ա - Ա



ՏԱՆԻՔԻ ԵՎ ՄՈՒՏՔԻ ՀՈՎՇԱՐԻ ՄԱՍՆԱԳԻՐ

| Էլեմենտի անվանումը | Դիրք | Եսրիզ | Անվանում | Երկարություն | Քանակ ընդհատ | Ծավալը |
|---------------------------------------------------|------|---------|----------------|--------------|--------------|---------|
| ՏԱՆԻՔ | 1 | □ | 100x100 | 6 500 մմ | 2 | 0.13մ³ |
| | 2 | □ | 160x80 | 6 750 մմ | 7 | 0.60մ³ |
| | 3 | □ | 50x50 | 6 750 մմ | 14 | 0.24մ³ |
| | 4 | □ | 50x30 | 20.գծմ | 90 | 0.03մ³ |
| | 5 | ~ | Ցինկապատ թիթեղ | | | 50.00մ² |
| | 6 | ճարմանը | φ6 մմ | 25.գծմ | | 5.6 կգ |
| Փայտե կոնստրուկցիաների մշակում հակաանեխիչ նյութով | | | | | | 1.0մ³ |
| ՄՈՒՏՔԻ ՀՈՎՇԱՐ | 7 | □ | 50x30x3մմ | 1 270 մմ | 3 | 12.8 կգ |
| | 8 | □ | 50x30x3մմ | 1 200 մմ | 3 | 12.0 կգ |
| | 9 | □ | 50x30x3մմ | 400 մմ | 3 | 4.0 կգ |
| | 10 | □ | 25x25x3մմ | 1 200 մմ | 3 | 7.0 կգ |
| | 5 | ~ | Ցինկապատ թիթեղ | | | 2.0մ² |
| Մետաղականըլ էմենտների հակակոռոզիոն ներկում | | | | | | 3.0մ³ |

ՄՈՒՏՔԻ ՀՈՎՇԱՐ



| | | | | | |
|----------------------------------------------------------------------------------------------------------------------------|-----------|-----|------|------|--------|
| «Ս!com» տվյալների կենտրոնի կառուցում ՀՀ, Սյունիքի մարզ, համայնք Ագարակ, Այգեստան 7 հողամաս (38.854256° ; 46.201572°) | | | | | |
| Փոփ | Քան. | Թեր | Փաստ | Ստոր | Ամ |
| Ղեկավար | Սերոբյան | | | | |
| Նախագծող | Գրիգորյան | | | | |
| ՃԱՐՏԱՐԱՊԵՏԱՇԻՆԱՐԱՐԱԿԱՆ ՄԱՍ | | | | | |
| | | | Փուլ | Թերթ | Թերթեր |
| | | | ԱՆ | 19 | |
| ՏԱՆԻՔԻ ՀԱՏԱԿԱԳԻԾ, ՄՈՒՏՔԻ ՀՈՎՇԱՐ | | | | | |
| | | | | | |